



# Green Wave Premium

Namai ir pulsuojanti žaluma tavo kieme

  
BONAVA





**Kas yra namai? Ar tai vieta, kurioje užaugote ir su kuria jus sieja daugybė prisiminimų? Ar tai vieta, į kurią žinote kelią net užrištomis akimis? O gal tai vieta ir draugiška kaimynystė, apie kurią pagalvojate, kai ilgitės namų?**

Suprantame, kad atsakymų gali būti gausybė. Geriausi namai pasaulyje yra ten, kur esate Jūs. Todėl kurdami gyvenamųjų namų projektą, mes įsiklausome ir visada pradedame nuo Jūsų bei kaimynystės, į kurią netrukus persikelsite.

**Remigijus Pleteras,  
Generalinis direktorius, Bonava Lietuva**

  
**BONAVA**

An architectural rendering of a modern residential development. The scene is dominated by several multi-story apartment buildings. The buildings on the right and in the center have a distinctive green, textured facade, while the building on the left is white with dark window frames. A central courtyard is lush with greenery, featuring a winding path, numerous trees, and a small blue stream. People are depicted in various leisure activities: walking, sitting on benches, and relaxing at an outdoor cafe with tables and umbrellas. The sky is clear and blue, suggesting a bright, sunny day. The overall atmosphere is one of a vibrant, green, and community-oriented urban environment.

## Green Wave

Modernus projektas mieste, skirtas tiems, kurie vertina gamtos ir urbanistikos harmoniją. Projekto akcentas – žaliuojanti alėja, kuri sukuria ramybės oazę miesto širdyje, puikiai tinkanti tiek poilsiui, tiek aktyviam laisvalaikiui. Tik keliolika minučių iki pagrindinių miesto taškų, bet kartu atokiau nuo miesto šurmulio.

# Žemėlapis

Green Wave yra tik apie 20min. kelio automobiliu nuo Katedros, netoliese yra darželiai, mokyklos, prekybos centrai, sporto klubai, meno mokyklos.



Green Wave

-  **Vaikų darželis**
-  **Mokykla**
-  **Gydymo įstaiga**
-  **Autobusų stotelė**
-  **Sportas**
-  **Parduotuvė**



## Apie projektą

**Green Wave** – tai **A++** energinės klasės 5-6 aukštų daugiabučių kvartalas su apie 700 funkcionaliai suplanuotų butų. Gyvenvietėje bus 4 erdvūs kiemai ir pėsčiųjų alėja, skirta maloniam laisvalaikiui. Siūlome 1-4 kambarių butus su pilna apdaila, kiekviename jų – erdvus balkonas ar terasa. Taip pat bus galimybė įsigyti požeminę automobilių parkavimo vietą.

## Poilsis ir sportas

Sporto klubai „Lemon Gym“, „Fitus“, „Gym Plus“ ir „Hobby Fitness“, taip pat Fabijoniškių baseinas yra lengvai pasiekiami pėsčiomis arba vos per kelias minutes automobiliu. Gyvenimas šalia gamtos suteikia dar daugiau galimybių sportui lauke – kiemuose įrengtos sporto erdvės, patogūs pėsčiųjų ir dviračių takai. Per kelias minutes pasieksite parkus, vandens telkinius ir miškelius, kur galėsite mėgautis aktyviu poilsiu.



## Mokyklos ir darželiai

Vos kelios minutės automobiliu arba pėsčiomis ir pasieksite pagrindines miesto mokymosi įstaigas: „Vilniaus Gabijos gimnaziją“, „KD International School of Vilnius“, „Vilniaus Aleksandro Puškino gimnaziją“, „Vilniaus Žemynos progimnaziją“ bei „Nerijaus Juškos baletu mokyklą“. Taip pat netoliese yra darželiai „Meškakojis“, „Koriukas“, „Gabijėlė“, „Vėjėlis“ ir kiti.



## Kur pavalgyti?

Kai norisi pailsėti nuo maisto gamavimo namuose, Jus džiugins šalia esanti restoranų įvairovė. Greitiems ir skaniems pietums puikiai tiks „Ilunch“, o gardaus mėšainio mėgėjai pamėgs vietinį favoritą „Archie’s Burger“. Amerikietišky skonių entuziastams siūlomas „Felix Chicken“, o picos mėgėjų laukia platus pasirinkimas – nuo „Pizza Express“ iki „Čili Pizza“ ir „Domino’s Pizza“. Ir tai tik pradžia! Šalia esantys restoranai siūlo gausybę kitų kulinariinių patirčių, kurios patenkins net pačius išrankiausius skonio poreikius.

## Kur apsipirkti?

Pašilaičiuose įsikūręs Green Wave kvartalas suteikia daugiau nei tik namus – tai patogi vieta, kur viskas ranka pasiekama. Vos per kelias minutes galite pasiekti populiarius parduotuvių tinklus, tokius kaip „Lidl“, „Maxima“, „Rimi“ ir „Iki“. Pamirškite ilgus apsipirkimo planus – mėgaukitės visais gyvenimo patogumais ir kasdieniais pirkiniais be laiko gaišimo.



## Apdailos medžiagos

Bonava patyrę dizaineriai ir architektai jau atliko visus svarbiausius paruošiamuosius darbus, todėl jums beliks pasirinkti iš kelių kruopščiai atrinktų kolekcijų variantų. Kiekviena kolekcija atspindi skirtingas dizaino kryptis ir stilius, leidžiančius jums pasirinkti tą, kuris geriausiai atitinka jūsų viziją ir gyvenimo būdą. Taip užtikrinsime, kad jūsų nauji namai bus ne tik estetiškai patrauklūs, bet ir visiškai atitiks jūsų asmeninius poreikius.



### LEGENDA



Vaikų žaidimų aikštelė



Komercinės patalpos



Amfiteatras lauko kinui



Jogos salė



Basakojų takas



Kiemo sporto aikštelė



Kiemo poilsio zonos



Sporto salė



## Architektų vizija

Projektuojamos Pumpėnų g. kvartalą, pirmiausia galvojome ne apie pastatus, o apie žmones, jų kasdienybę, ritmą ir tai, kaip erdvė gali prisidėti prie gyvenimo kokybės. Mums buvo svarbu sukurti aplinką, kurioje gera ne tik būti, bet ir gyventi.

Didelį dėmesį skyrėme ir bendrosioms erdvėms. Vidiniai kiemai kuriami kaip saugios, žalios ir įvairaus naudojimo vietos, tiek ramiam poilsiui, tiek aktyviam laikui. Siekėme, kad jos natūraliai skatintų bendruomenės formavimąsi, kurtų ryšį tarp kaimynų ir suteiktų kasdieniams momentams daugiau kokybės.

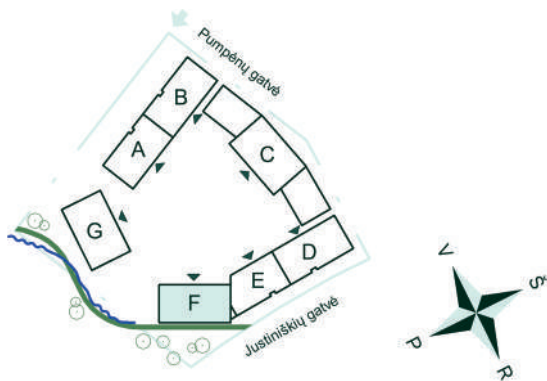
Būsimo kvartalo širdimi taps centrinė alėja, struktūruojanti erdvę, jungianti skirtingas namų grupes ir kviečianti judėti, sustoti, susitikti. Čia numatytas vandens elementas, fontanas, suteikia gyvybės, kuria mikroklimatą ir sezoninį kintamumą: vandens garsas, šviesos atspindžiai, judėjimas. Tai ne tik vizualus akcentas, bet ir emocinis kvartalo centras.

„Žali namai“ šio kvartalo akcentai, išskirtiniai ne tik išore bet ir subtiliais, tačiau gyvenimo komfortui svarbiais sprendiniais, aukštesnės lubos, grindinis šildymas, erdvesni balkonai. Tai sprendimai, kurie kasdienybėje tampa juntami per pojūtį: daugiau šviesos, daugiau oro, daugiau erdvės sau.

Tikime, kad architektūra yra sėkminga tada, kai ji tampa natūralia gyvenimo dalimi, kai sprendiniai nepastebimai tarnauja žmogui, o aplinka kviečia būti, judėti ir sugrįžti. Būtent tokį kvartalą siekėme sukurti Pumpėnų gatvėje.

# Aukštų planai

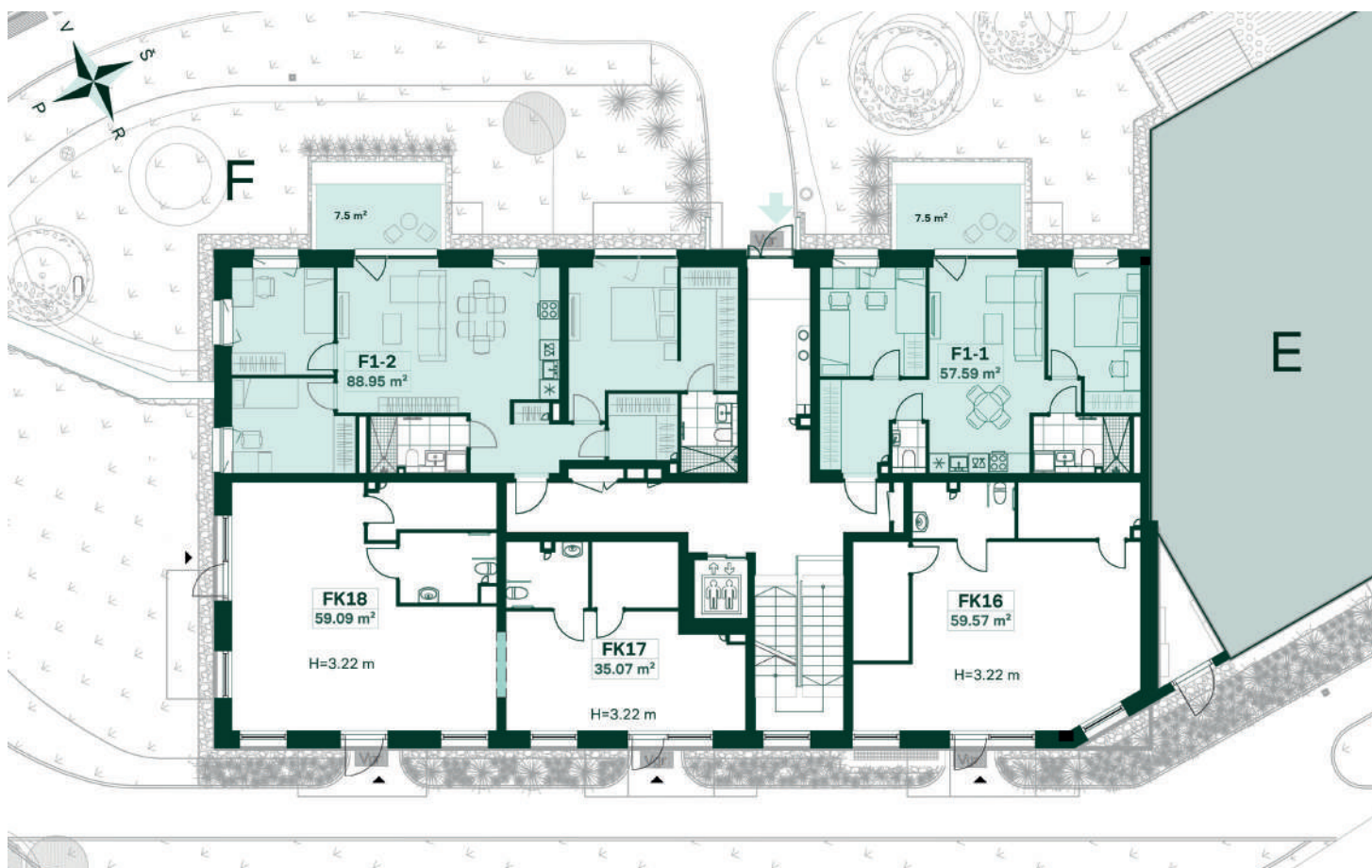
Green Wave



# F

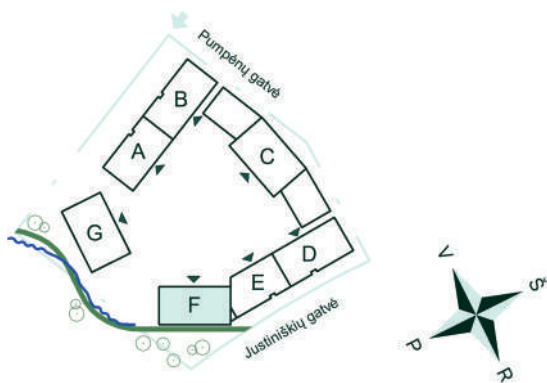
korpusas

1 aukštas



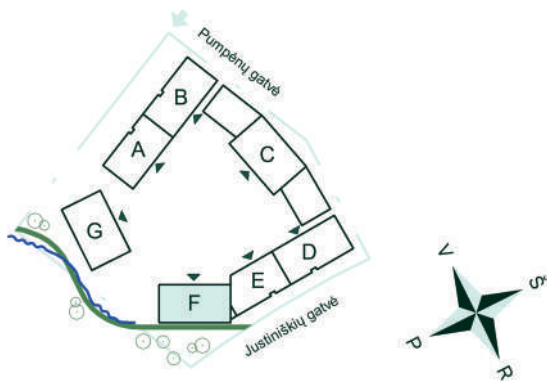
# F

korpusas  
2 aukštas



# Aukštų planai

Green Wave

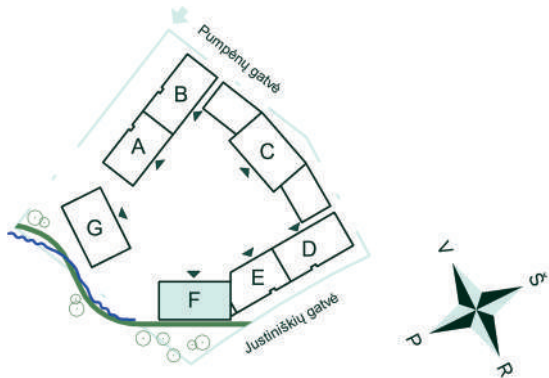


# F

korpusas

3 aukštas





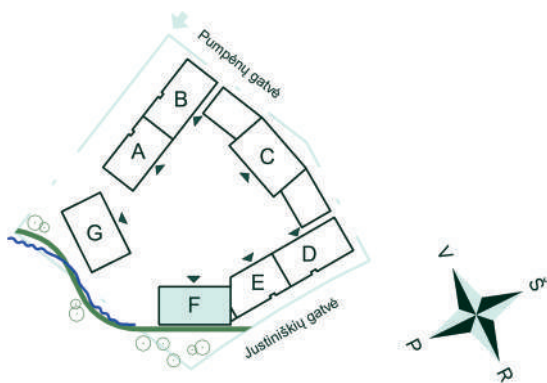
# F

korpusas  
4 aukštas



# Aukštų planai

Green Wave

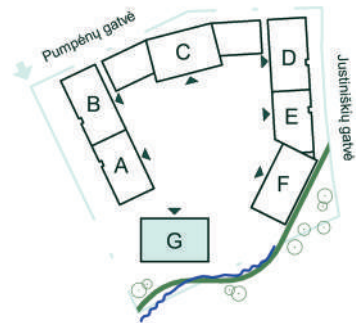


# F

korpusas

5 aukštas

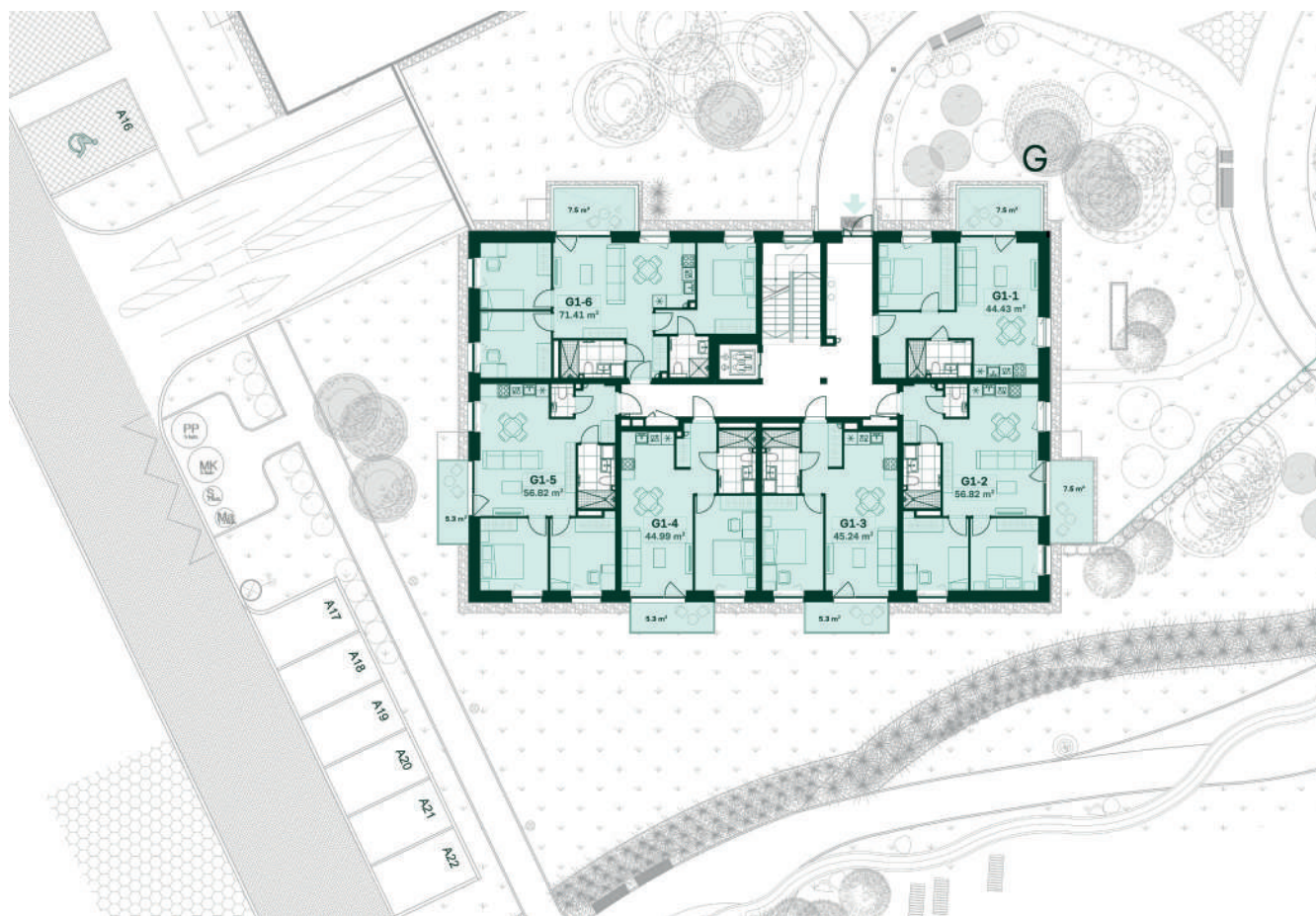




G

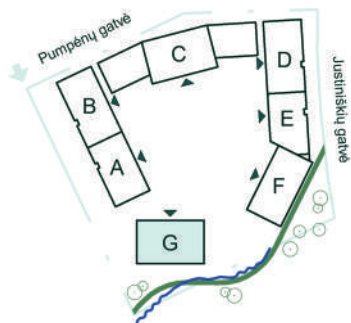
korpusas

1 aukštas



# Aukštų planai

Green Wave



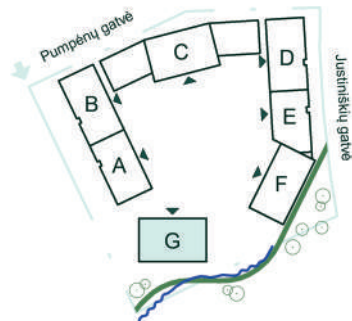
# G

korpusas

2 aukštas

# G





G

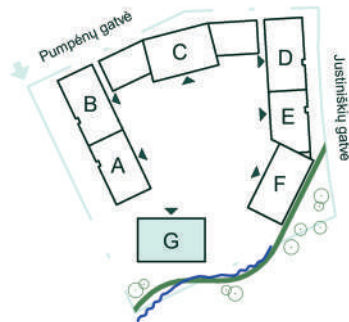
korpusas  
3 aukštas

G



# Aukštų planai

Green Wave

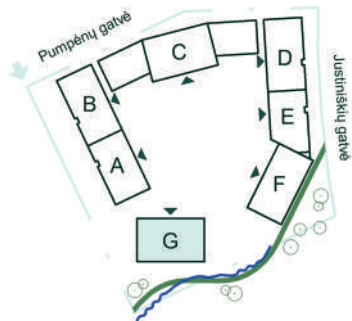


# G

korpusas  
4 aukštas

# G

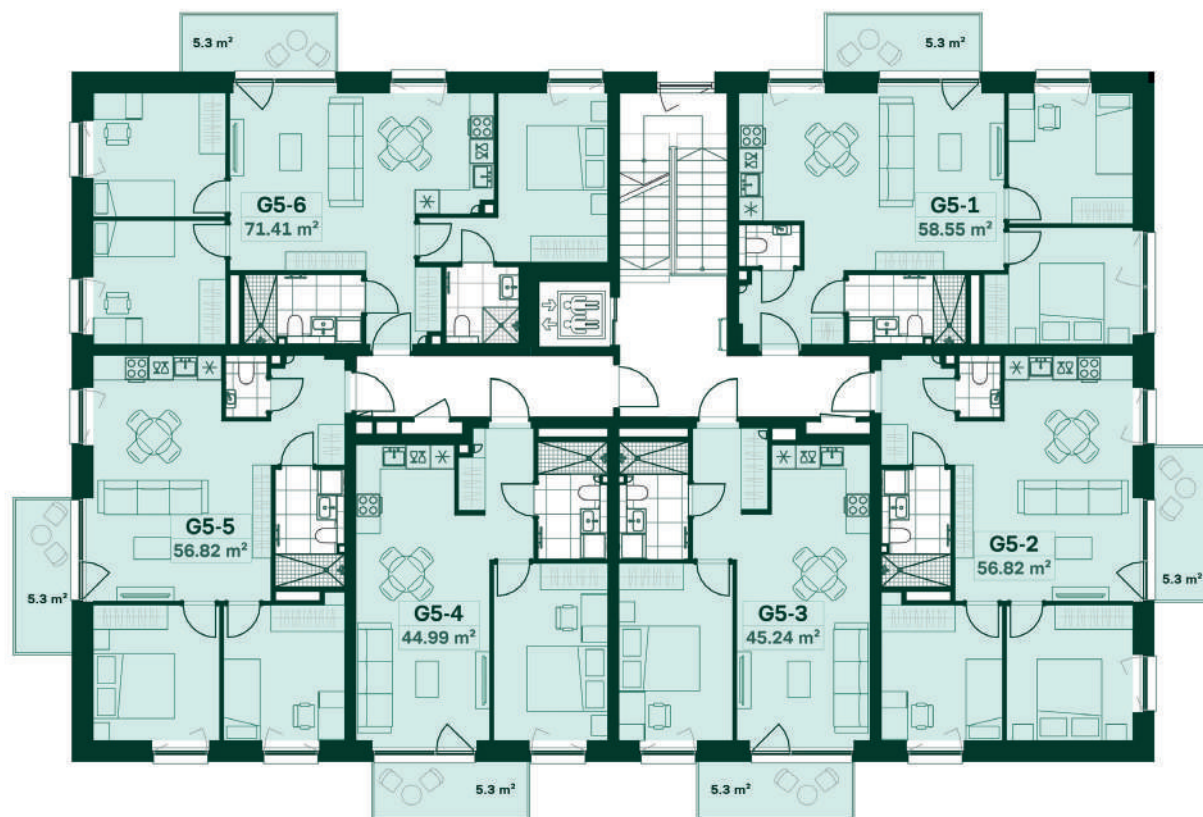


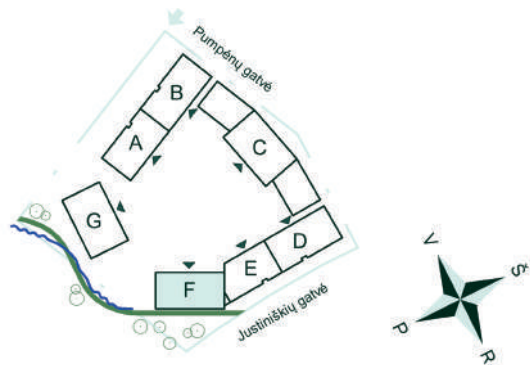


# G

korpusas  
5 aukštas

# G





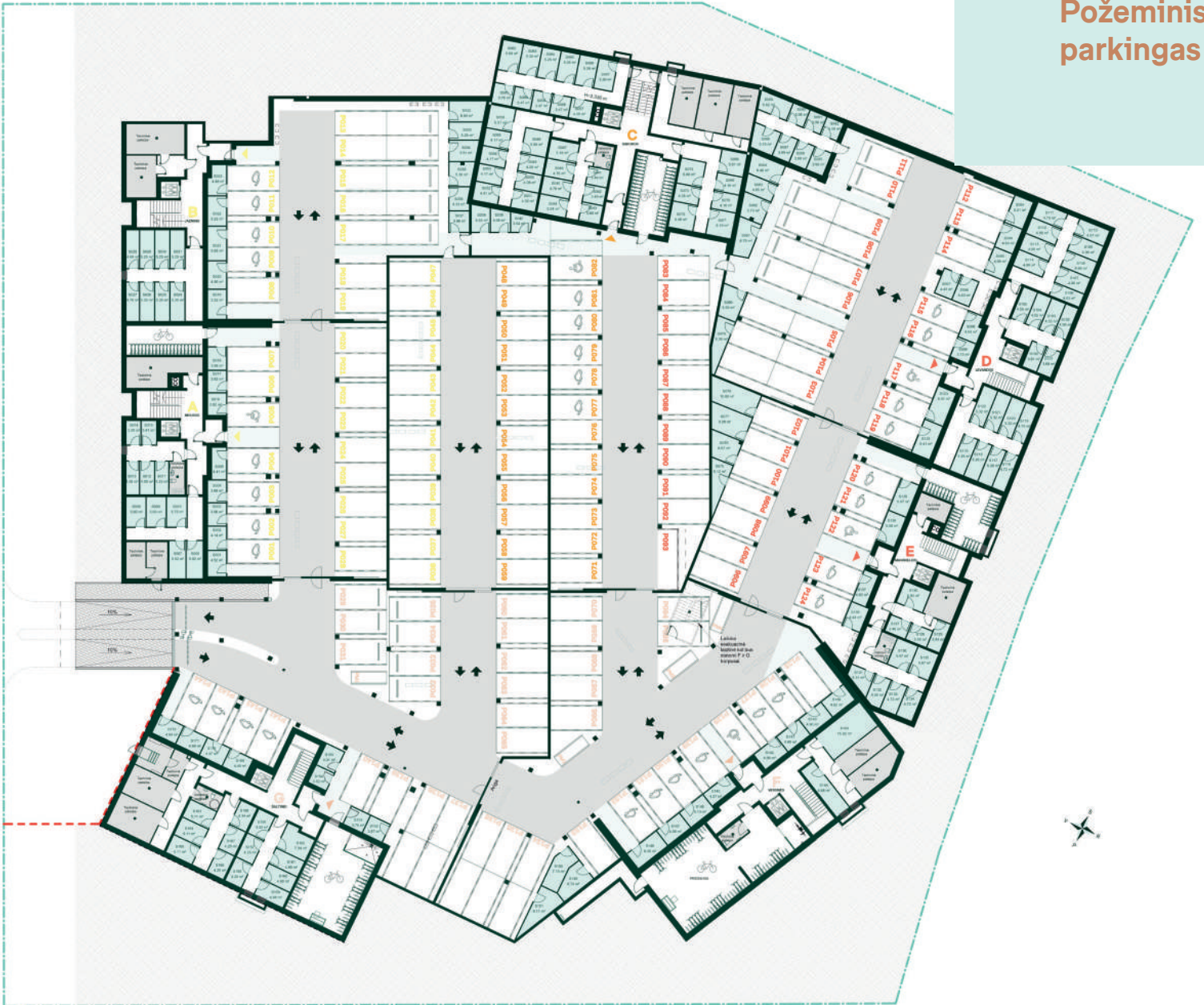
# F

korpusas

6 aukštas



## Požeminis parkingas



# Interjero apdailos variantai

Green Wave



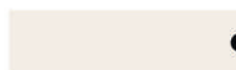


## Geteborgas

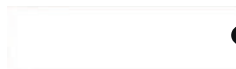
Bazinė kolekcija, kuri  
įeina į buto kainą

Bazinė kolekcija „Geteborgas“ yra šviesius bei šiltus tonus mėgstančių žmonių populiariausias pasirinkimas. Namuose vyraus lengvumas, paprastumas ir jaukumas. Kolekcijoje naudojami šilti, tarsi saulės nubučiuoti atspalviai kiekvieną rytą jus žadins ir įkvėps būti aktyviems naują dieną. Interjerą puikiai papildysite skirtingų zonų apšvietimu, kur įvairūs šviestuvai leis dar labiau išryškinti saulėlydžio nuotaiką jūsų namuose, o jaukios dekoracijos, pagalvėlės ar skintos gėlės suteiks namams estetikos ir leis vizualiai praturtinti kambarį.





● Akcentinė sienos spalva, NCS S 1505-Y20R



● Bazinė sienos spalva, NCS S 0500-N



● Bazinė lubų spalva,  
NCS S 0300-N



● Voniose pakabinamos  
gipso kartono lubos,  
spalva NCS S 0300-N



● Karkasinės durys, baltos spalvos  
filinguotos, su rankena

- ⊕ Buto koridoriuje nėra galimybės rinktis plytelių apdailą
- ⊕ Parketlentčių grindų pasirinkimas už papildomą mokestį



● JUNG AS 500



● Sienų plytelės  
Ceramica Paradyz - Sunlight  
sand crema sciana 30x60 cm



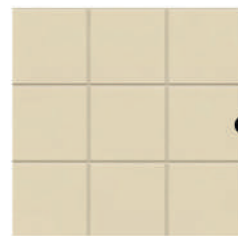
● Grindų plytelės,  
Paradyz - Wood Basic Naturale,  
20x60cm



● Laminatas natūralaus ąžuolo spalvos,  
grindjuostės - laminato spalvos



● Trisluoksnės natūralaus ąžuolo  
parketlentės, lakuotos, matinės,  
grindjuostės baltos spalvos



● Mozaikinės plytelės dušo zonoje,  
Pro architectura 3.0 C211,  
smėlio spalvos, 10x10cm

# Stokholmas

## Pagerinta kolekcija

Pagerinta kolekcija „Stokholmas“ yra klasikinės elegancijos puoselėtojams. Šalti tonai nejučia kuria tvarkos ir grynumo jausmą, o elegantiški dekoratyviniai elementai, tokie kaip puošnūs žibintai, žvakės, metalinės ar stiklinės detalės padės sukurti šiuolaikinį buto interjerą. Šiandien gyvename greitu tempu, mūsų norai ir mados keičiasi taip greitai, tad kurdami šią kolekciją galvojome apie namus, kuriuos norėtusi įsirengti taip, jog juose vyrautų ir daugelį metų džiugintų visuomet aktuali moderni klasika.





Akcentinė sienos spalva, NCS S 2500-N



Bazinė sienos spalva NCS S 0500-N



JUNG AS 500



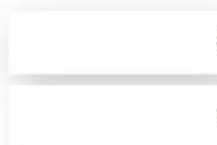
Medinės durys, baltos spalvos, filinguotos, su rankena



Laminatas šviesinto ąžuolo spalvos, grindjuostės - baltos spalvos



Trisluoksnės natūralaus šviesinto ąžuolo parketlentės, lakuotos, matinės, grindjuostės baltos spalvos



Bazinė lubų spalva, NCS S 0300-N

Voniose pakabinamos gipso kartono lubos, spalva NCS S 0300-N

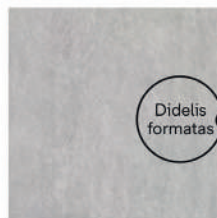
- ⊕ Buto koridoriuje grindų plytelių apdaila už papildomą mokestį
- ⊕ Parketlenčių grindų pasirinkimas už papildomą mokestį



Bazinės sienų plytelės, Ceramika Paradyz - Bianco Sciana, 30x60cm

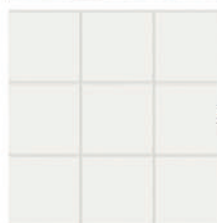


Akcentinės sienų plytelės, Ceramika Paradyz - Gryš Sciana A Structura, 30x60cm



Didelis formatas

Grindų plytelės, Ceramika Paradyz, Natura Grey Gres, Szkl. Mat., 60x60cm



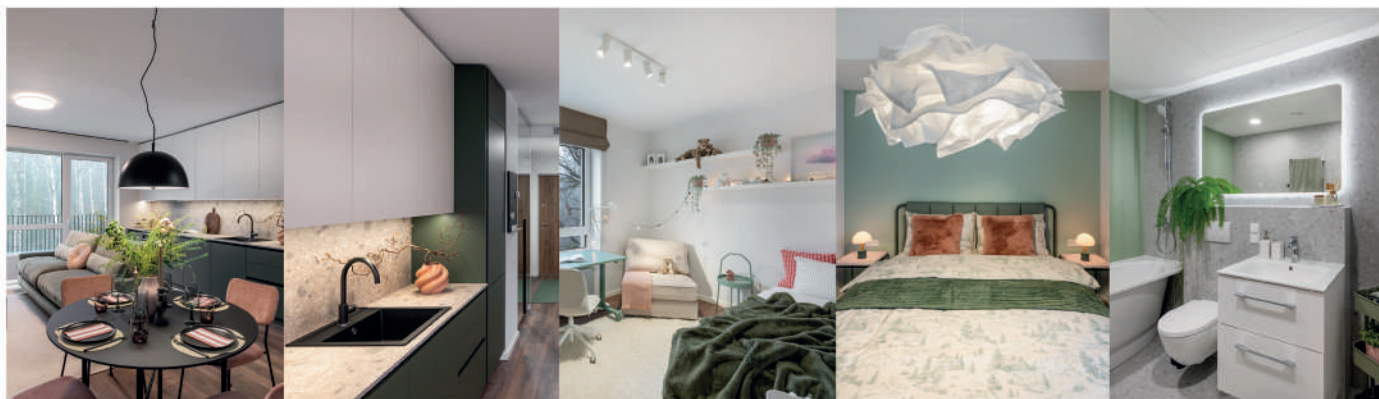
Mozaikinės plytelės dušo zonoje, Pro architectura 3.0 C300, baltos spalvos, 10x10 cm

# Upsala

## Pagerinta kolekcija

Pagerinta kolekcija "Upsala" yra įkvėpta Skandinavijos gamtos, kuri spalviškai artima ir Lietuvos miškams bei kraštovaizdžiui. Tai atsispindi apdailos kolorite, tekstūrose. Kolekcija skirta žmonėms, kuriems patinka švarus dizainas, įkvėptas gamtos ir šiaurietiško klimato, bei perteikiantis šilumos jspūdį per apdailoje ir balduose naudojamas natūralias medžiagas. Jei jus žavi ir įkvepia švedų gyvenimo būdo filosofija – Lagom, dažnai verčiama „visko su saiku“, kas pasireiškia pusiausvyra ir harmonija, tai ši kolekcija tikrai skirta Jums. Šiuos dėsnius ir filosofiją išpildyti buto interjere bus tikrai lengva, namai alsuos jaukumu, kurį kursite mėgaudamiesi kasdieniais namų ritualais.





Akcentinė sienos spalva,  
NCS S 2005-G50Y

Bazinė sienos spalva,  
NCS S 0500-N



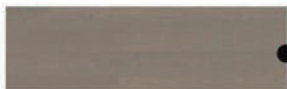
JUNG AS 500



Medinės durys, baltos spalvos,  
filinguotos, su juodos spalvos rankena



Laminatas tamsinto ąžuolo spalvos,  
grindjuostės - baltos spalvos



Trisluoksnės natūralaus tamsinto  
ąžuolo parketlentės, lakuotos, matinės,  
grindjuostės baltos spalvos



Bazinės lubų spalva,  
NCS S 0300-N

Voniose pakabinamos  
gipso kartono lubos,  
spalva NCS S 0300-N

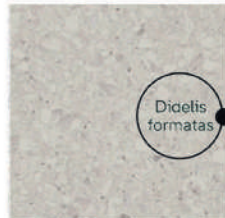
- ⊕ Buto koridoriuje grindų plytelių apdaila už papildomą mokestį
- ⊕ Parketlėčių grindų pasirinkimas už papildomą mokestį



Bazinės sienų plytelės,  
Ceramica Paradyz -  
Terazzo white, 30x60cm



Akcentinės sienų plytelės,  
Ceramica  
Paradyz - Intero olive mat.,  
30x60cm



Dicelis  
formatas

Grindų plytelės, Ceramica  
Paradyz, Terazzo white,  
60x60cm



Mozaikinės plytelės dušo zonoje,  
Pro architectura 3.0 C260, pilkos  
spalvos 10x10cm

# Kopenhaga

## Pagerinta kolekcija

Pagerinta kolekcija „Kopenhaga“ įkvėpta šiuolaikinio skandinaviško miesto gyvenimo – lengvo, estetiško ir apgalvoto iki smulkiausių detalių. Tai kolekcija žmonėms, vertinantiems švarų dizainą, natūralias spalvas ir harmoningą balansą tarp funkcionalumo bei jaukumo. Interjere dominuoja šviesūs, smėlio ir pilkšvi tonai, kuriuos papildo šilti medžio akcentai. Tokia spalvų paletė kuria ramybės pojūtį ir leidžia lengvai prisitaikyti prie skirtingų gyvenimo stilių – nuo minimalistinio iki jaukesnio, asmeniškesnio interjero.

Vonios kambariuose vyrauja švara ir vizualinis lengvumas – didelio formato plytelės, integruotas apšvietimas bei lakoniški baldai sukuria tvarkos ir estetikos jausmą kasdienėje rutinoje. „Kopenhaga“ – tai namai, kuriuose dera miesto dinamika ir skandinaviška ramybė. Tai erdvė, kuri ne tik atrodo gražiai, bet ir leidžia jaustis gerai kiekvieną dieną.

Premium





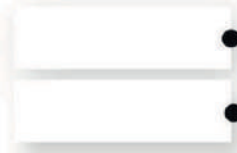
Akcentinė sienos spalva,  
NCS S 1502-Y



Bazinė sienų spalva,  
NCS S 0300-N



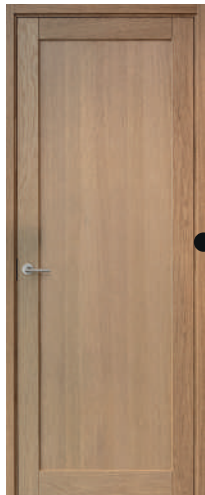
JUNG AS 500



Bazinė lubų spalva,  
NCS S 0300-N

Voniose pakabinamos  
gipso kartono lubos,  
spalva NCS S0300-N

- ⊕ Buto koridoriuje grindų plytelių apdaila už papildomą mokestį
- ⊕ Parketlentčių grindų pasirinkimas už papildomą mokestį



Šviesinto ąžuolo masyvo vidaus durys, alyvuotos,  
filinguotos su plieno spalvos rankena



Sienų plytelės,  
Ceramika Paradyz - Architeq  
crema mat 60x60 cm



Grindų plytelės,  
Ceramika Paradyz - Architeq  
crema mat 60x60 cm



Laminatas šviesinto ąžuolo spalvos,  
grindjuostės - baltos spalvos

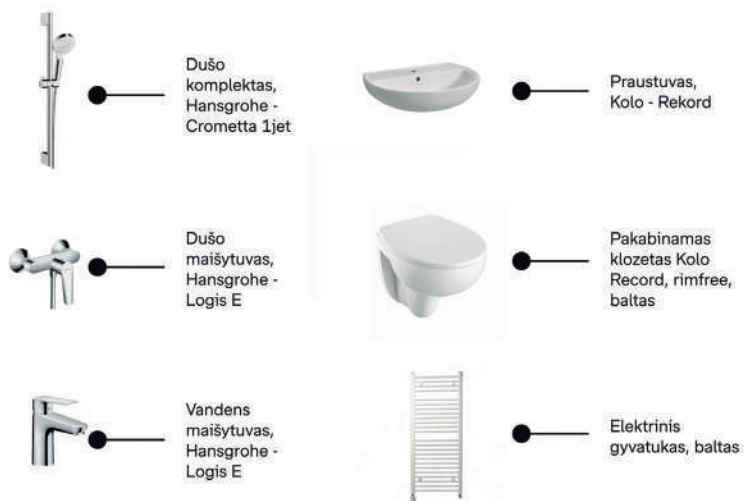


Trisluoksnės natūralaus šviesinto  
ąžuolo parketlentės, lakuotos, matinės,  
grindjuostės baltos spalvos

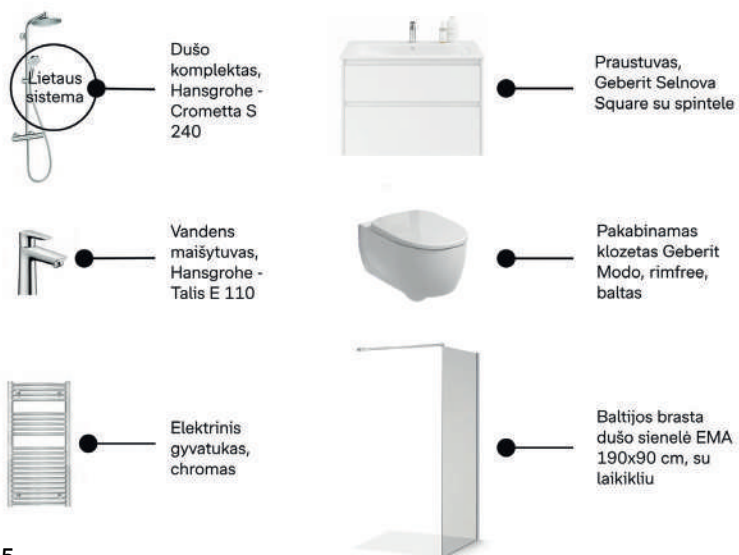


# Vonios kambario ir san. mazgo santechnika

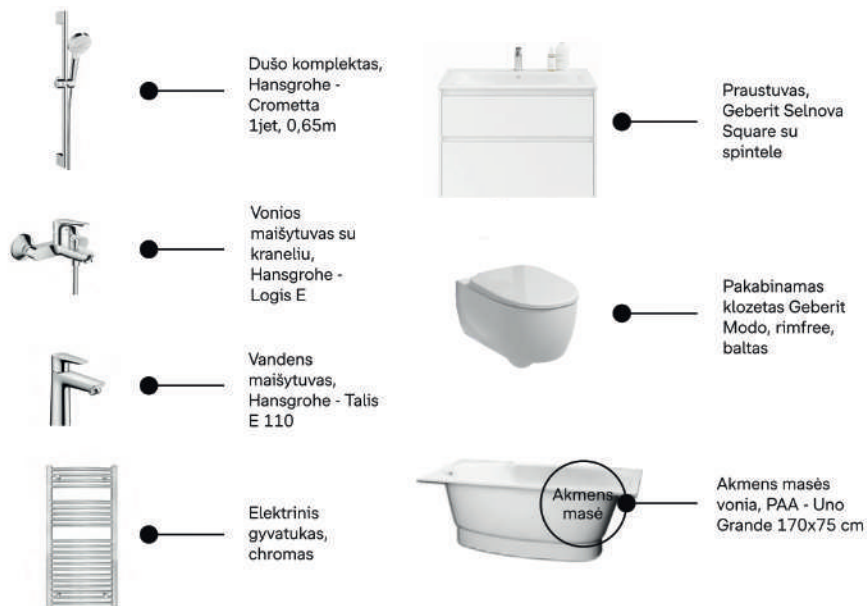
## Bazinis vonios kambario santechnikos pasirinkimas



## Pagerintas santechnikos pasirinkimas su dušo sienele



## Pagerintas santechnikos pasirinkimas su vonia



## Bazinis san. mazgo santechnikos pasirinkimas

Pagrindiniame san. mazgo santechnikos pasirinkime bus atvesti pajungimo taškai klozetui ir praustuvui, bei elektros kištukiniai lizdai, tačiau santechnikos prietaisai nemontuojami

## Pagerintas san. mazgo santechnikos pasirinkimas



# Premium santchnikos pasirinkimas su dušo siennele

Premium



Termostatinė dušo Sistema  
"Hansgrohe Croma select showerpipe 280",  
spalva šlifuotas juodas chromas



Dušo sienutė  
"Baltijos brasta - Dija"  
200x90 cm



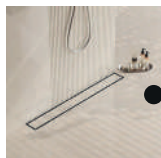
Praustuvo vandens maišytuvas  
"Hansgrohe Talis E 110",  
spalva šlifuotas juodas chromas



Pakabinamas klozetas  
"Geberit modo rimfree"  
baltos spalvos



Elektrinis gyvatukas,  
baltos spalvos



Dušo latakas "Aco"  
su išklijuojama plytele



Praustuvas su spintele  
"Geberit Selnova square"  
žalios spalvos, smėlio  
spalvos arba baltos  
spalvos



# Premium santchnikos pasirinkimas su vonia

Premium



Vonios maišytuvas su kraneliu "Hansgrohe Talis E" spalva šlifuotas juodas chromas



Akmens masės vonia "Paa uno grande" 170x75cm baltos spalvos



Vonios dušo komplektas "Hansgrohe Raindance alive select" spalva šlifuotas juodas chromas



Elektrinis gyvatukas, baltos spalvos



Praustuvo vandens maišytuvas "Hansgrohe Talis E 110", spalva šlifuotas juodas chromas



Pakabinamas klozetas "Geberit modo rimfree" baltos spalvos



Praustuvus su spintele "Geberit Selnova square" žalios spalvos, smėlio spalvos arba baltos spalvos



## Premium san. mazgo santehnikos pasirinkimas

Premium



Praustuvo vandens  
maišytuvas "Hansgrohe  
Talis E 110", spalva  
šlifluotas juodas  
chromas



Praustuvas "lfo inspira"  
baltos spalvos



Praustuvo sifonas  
"Hansgrohe Flowstar"  
spalva šlifluotas juodas  
chromas



Pakabinamas klozetas  
"Geberit modo rimfree"  
baltos spalvos



## Balkono grindų apdaila

### Bazinis balkono grindų apdailos pasirinkimas

Baziniame balkono grindų pasirinkime grindys betoninės, be apdailos.

### Pagerintas balkono grindų apdailos pasirinkimas

Pagerintame balkono grindų pasirinkime terasinių lentų apdaila už papildomą mokestį.





# Virtuvių variantai

## Scandinavian Grey

Virtuvės pasiūlymas (plokštės, sudedamosios dalys, buitinės technikos ir san technikos variantai) yra galutinis ir nekoreguojamas.



# Scandinavian Grey

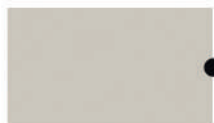
## virtuvės sudėtis



Stalviršis - T10 Stone Oak 5527FP 38mm +  
to paties dekoru uždengimo sienutė



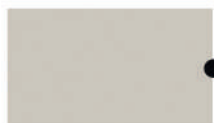
Rankenėlės - juodos G28



Spintelių frontai - 1212 Light grey  
U708 ST9 18mm



Pakabinamų (antrosolės) spintelių  
atidarymas - push to open  
(virš šaldytuvo)



Spintelių karkasas - 0202 Light grey LMDP  
16mm Kronospan 8685PE; ABS briaunos 1mm



Pakabinamų spintelių atidarymas -  
lift-up bottom (pakelto dugno);  
(virš stalviršio)



Furnitūra - BLUM (Stalčių sistemos: Blum  
Tandembox Antaro; Lankstai: Blum soft close)



+LED apšvietimo  
komplektas;



Šiukščių dėžės spintelė - durėlės.



+Ventiliacinės grotelės

*\*Priedai įskaičiuoti į kainą - indų džiovyklą*

*\*\*Priedai neįskaičiuoti į kainą - įrankių dėklas, šiukšlių rūšiavimo sistema*

## Forest Green

Virtuvės pasiūlymas (plokštės, sudedamosios dalys, būtinės technikos ir san technikos variantai) yra galutinis ir nekoreguojamas.



# Forest Green

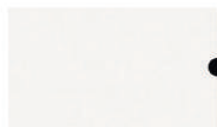
## virtuvės sudėtis



Stalviršis – K551 Calaccata Olympus 19mm + to paties dekoru uždengimo sienutė



Spintelių fasadai apatiniai – K521 Smoke Green 18mm



Spintelių fasadai viršutiniai - Snow white LMDP 18mm



Spintelių karkasas – 0101 LMDP 16mm Kronospan 8685PE; ABS briaunos 1mm



Furnitūra – BLUM (Stalčių sistemos: Blum Tandembox Antaro; Lankstai: Blum soft close)



Šiukšlių dėžės spintelė – ištraukiamas stalčius.



Rankenėlės – Juodos "Gola" profilis G-30



Pakabinamų (antrosolės) spintelių atidarymas – push to open (virš šaldytuvo)



Pakabinamų spintelių atidarymas – lift-up bottom (pakelto dugno); (virš stalviršio)



+LED apšvietimo komplektas;



+Ventiliacinės grotelės - juodos spalvos

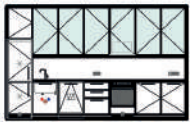
\*Priedai įskaičiuoti į kainą - indų džiovyklą

\*\*Priedai neįskaičiuoti į kainą - įrankių dėklas, šiukšlių rūšiavimo sistema

# Papildomi Forest Green virtuvės pasirinkimai

Už papildomą mokestį, galite rinktis:

## VIRŠUTINIŲ SPINTELIŲ FASADAI:



Balta  
pusiau matinė



Smėlio  
aksominė



Šviesiai  
pilka



Ažuolas  
Urban  
coffee

## STALVIRŠIS IR UŽDENGIMO SIENUTĖ:



Marmuras  
Calaccata  
Olympus



Šviesus  
Terrazzo



Šviesus  
betonas

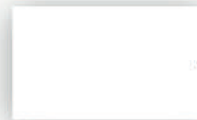


Šviesus  
akmuo

## ŠALDYTUVO IR APATINIŲ SPINTELIŲ FASADAI:



Žalia  
Smoke green



Balta  
pusiau matinė



Smėlio  
aksominė



Šviesiai  
pilka

## Nordic Dune

Virtuvės pasiūlymas (plokštės, sudedamosios dalys, buitinės technikos ir santechnikos variantai) yra galutinis ir nekoreguojamas.

Premium



# Nordic Dune

Premium virtuvės sudėtis



Stalviršis - Compact juodu užpildu 12mm - 5799  
Pristine + to paties dekoru uždengimo sienutė



Spintelių fasadai apatiniai - 747 SM  
New grey 18mm, matinis paviršius



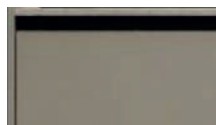
Spintelių fasadai viršutiniai - frezuotas  
dažytas MDF, spalva NCS S 2605-Y30R  
Dark Vanilla



Spintelių karkasas - LMDP Kronospan  
112 PE Stone grey, 16mm



Furnitūra - BLUM (Stalčių sistemos: Blum  
Tandembox Antaro; Lankstai: Blum soft close)



Šiukščių dėžės spintelė -  
ištraukiamas stalčius.



Rankenėlės - Juodos „Gola“  
profilis G-30



Pakabinamų (antresolės)  
spintelių atidarymas - push to open  
(virš šaldytuvo)



Pakabinamų spintelių atidarymas -  
lift-up bottom (pakelto dugno);  
(virš stalviršio)



+LED apšvietimo  
komplektas;



+Ventiliacinės grotelės -  
juodos spalvos

*\*Priedai įskaičiuoti į kainą - indų džiovyklė*

*\*\*Priedai neįskaičiuoti į kainą - įrankių dėklas, šiukšlių rūšiavimo sistema*

## Buitinė technika ir san technika



Įmontuojama indukcinė kaitlentė ELECTROLUX EIB60420CK keturių vietų



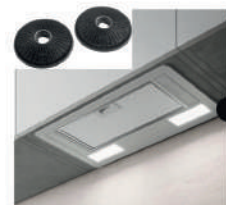
\*išimtis (F2-1, F3-1, F4-1, F5-1, F6-1) butuose įmontuojama indukcinė kaitlentė 2 vietų



Įmontuojama orkaitė ELECTROLUX EOF5H50BX



Įmontuojama indaplovė ELECTROLUX EEQ47200L, 60 cm pločio.  
\*išimtis (F2-1, F3-1, F4-1, F5-1, F6-1) butuose  
įmontuojama indaplovė ELECTROLUX KEAD2100L, 45 cm pločio



Įmontuojamas gartraukis ERA C DXJA/60  
Gartrauklo priedas ELICA anglinis fitras



Įmontuojamas šaldytuvas AEG OSC5D181ES

## Plautuvė ir maišytuvas



Maišytuvas FRANKE Lina XL Onyx  
Sifonas FRANKE taupantis vietą 112.0006.412



Plautuvė FRANKE SIRIUS SID 610 56×53 cm.  
\*išimtis (F2-1, F3-1, F4-1, F5-1, F6-1) butuose  
Plautuvė FRANKIE SIRIUS SID 610, 45×53 cm.

# Techninės charakteristikos Premium – Butų pilna apdaila

<b>Pamatai</b>	●	Gręžtiniai poliai.
<b>Išorės sienos</b>	●	Pastatas šiltinamas pagal A++ klasės energetinį normatyvą. Išorinės pastato sienos – blokelių mūras arba monolitinis gelžbetonis. Įrengiama sienų konstrukcija atitinka ne žemesnę išorinių atitvarų garso klasę - C.
<b>Fasado apdaila</b>	●	Spalvotas dekoratyvinis tinkas.
<b>Perdangos</b>	●	Surenkamo tipo gelžbetoninės plokštės su monolitiniiais ruožais.
<b>Lubos</b>	●	Glaistytos ir dažytos. Ortakiai paslėpti po pakabinamomis gipso kartono lubomis.
<b>Stogas</b>	●	Sutapdintas, apšiltintas vadovaujantis statybos normatyvinių aktų reikalavimais (apšiltinimo storis 250-470 mm). Lietaus vandens surinkimo sistema – vidinė su šildomomis įlajomis.
<b>Pertvaros</b>	●	Sienos tarp butų – blokelių mūro, paviršius – tinkuotas, glaistytas, dažytas. Buto vidinės pertvaros – karkasinės, dengtos gipso kartono plokštėmis su vidaus užpildo medžiaga; Gipso kartono plokščių paviršius glaistomas, dažomas, siūlės ir sujungimai užtaisomi.
<b>Durys</b>	●	Įėjimo į gyv. pastatą durys – aliuminio profilio. Įėjimo į butą durys – priešdūminės. Vidinės buto durys ir staktos įrengiamos.
<b>Langai</b>	●	Plastikinių rėmų langai su trijų stiklų paketu. Profilių spalva: išorė – pilka, vidus – balta. Lauko palangės – skardinės, plastikinės vidaus palangės – įrengiamos (jei tokių yra), angokraščiai šiltinami, glaistomi ir dažomi.
<b>Grindys</b>	●	Cementinės, su 20 - 30 mm garso izoliacija nuo smūgio. Sanitariniuose mazguose cementinės grindys padengiamos hidroizoliacija, akmens masės plytelėmis. Grindų dangos kambariuose – pagal pasirinktą įrengimo kolekciją.
<b>Balkonai ir terasos</b>	●	Balkonai surenkami gelžbetoniniai su termo detalėmis. Balkonų grindų danga – natūralus betono paviršius. Balkonuose įrengiami metaliniai turėklai. Pirmas aukštas turi įrengtas terasas su terasinėmis lentomis arba balkonus.

## Laiptinė

Grindys – klijuotos akmens masės plytelėmis. Sienos – tinkuotos, dažytos. Lubos – akustinės pakabinamos lubos, dažyto betono tarpais. Pakopos – natūralus betonas.

## Elektra

Įrengiama atskira bendrų patalpų ir butų elektros apskaita. Bute įrengiamas įvadinis elektros skydelis su automatiniiais jungikliais. Vidaus elektros instaliacija išvedžiojama iki būsimų šviestuvų, jungiklių ir rozečių. Jungikliai ir rozetės sumontuojami. Butui tiekiamas elektros galingumas – 9 kW.

## Silpnos srovės

Kiekviename pastato aukšte, laiptinėje sumontuojama silpnų srovių tinklo komutacinė dėžė. Bute įrengta viena silpnų srovių laidų paskirstomoji dėžutė, pasikalbėjimo-namo durų atidarymo įranga (domofonas). Į butą atvedamas kanalas šviesolaidžio kabelio įvadui. Bute įrengti instaliaciniai vamzdžiai iki instaliacinių dėžučių (kabeliai neinstaliuojami).

## Šildymas

Centralizuoti Vilniaus miesto šilumos tinklai. Šildymo sistema išvedžiojama butuose, sumontuojamas grindinis šildymas. Vonioje įrengiamas elektrinis gyvatukas.

## Vėdinimas

Butuose numatyta individuali rekuperacinė vėdinimo sistema. Vonioje sumontuojami rekuperatoriai, išvedžiojami ortakiai, sumontuojami oro padavimo/ištraukimo difuzoriai. Oras ištraukiamas san. mazguose ir virtuvėje, šviežias oras paduodamas į gyvenamuosius kambarius.

## Vidaus vandentiekio ir nuotekų tinklai

Vandentiekio ir nuotekų tinklai prijungiami prie miesto magistralinių vandentiekio ir buitinių nuotekų tinklų. Vandens apskaitai skaitikliai montuojami laiptinėse. Karštas vanduo ruošiamas šilumos punkte iš kurio į butą atvedamas karšto vandens įvadas. Virtuvėje įrengiama kanalizacija ir vandentiekis plautuvės pajungimui (pagal projektą). Sanitariniuose mazguose kanalizacija ir vandentiekis pajungiami prie san. prietaisų. Santechniniai prietaisai sanitariniuose mazguose sumontuojami, pagal pasirinktą apdailą.

## Lauko lietaus nuotekų tinklai

Lietaus nuotekų surinkimas nuo stogų ir teritorijos nuvedamas į magistralinius miesto lietaus nuotekų tinklus.

## Teritorijos sutvarkymas

Įrengiami betoninių trinkelų ir lietuvi laidžios dangos takai, veja, dviračių stovai, suoliukai, gerbūvio apšvietimas. Įrengiamos vaikų žaidimo ir sporto aikštelės, ramaus poilsio erdvės. Namų ir automobilių stovėjimo aikštelių saugumui įrengiamos vaizdo stebėjimo kameros. Įvažiavimo į sklypą atitvaras su GSM arba distancinio valdymo pulteliu.

## Automobilių sustojimas

Požeminė automobilių stovėjimo aikštelė arba antžeminės aikštelės.

## Daiktų saugyklos

Projektuojamos bendros dviračių/vėžimėlių saugyklos ir individualūs sandėliukai. Siekiant užtikrinti sandėliukų vėdinimą - sienų viršuje numatyta palikti 2–25 cm tarpą iki perdangos.

## Pastabos

Projekto plėtotojas pasilieka teisę keisti statybines medžiagas ir/ar įrangą kitomis medžiagomis, tačiau nepabloginant numatytų pakeisti medžiagų ir/ar įrangos techninių parametrų. Galimi neesminiai architektūriniai ar konstrukciniai pakeitimai.

# Techninės charakteristikos Premium – Butų dalinė apdaila

<b>Pamatai</b>	●	Gręžtiniai poliai.
<b>Išorės sienos</b>	●	Pastatas šiltinamas pagal A++ klasės energetinį normatyvą. Išorinės pastato sienos – blokelių mūras arba monolitinis gelžbetonis. Įrengiama sienų konstrukcija atitinka ne žemesnę išorinių atitvarų garso klasę - C.
<b>Fasado apdaila</b>	●	Spalvotas dekoratyvinis tinkas.
<b>Perdangos</b>	●	Surenkamo tipo gelžbetoninės plokštės su monolitiniiais ruožais.
<b>Lubos</b>	●	Neglaistytos, surenkamo gelžbetonio perdangos.
<b>Stogas</b>	●	Sutapdintas, apšiltintas vadovaujantis statybos normatyvinių aktų reikalavimais (apšiltinimo storis 250-470 mm). Lietaus vandens surinkimo sistema – vidinė su šildomomis įlajomis.
<b>Pertvaros</b>	●	Sienos tarp butų – blokelių mūro, paviršius – tinkuotas. Buto vidinės pertvaros – karkasinės, dengtos gipso kartono plokštėmis su vidaus užpildo medžiaga. Gipso kartono plokščių paviršius neglaistomas, siūlės neužtaisytos.
<b>Durys</b>	●	Įėjimo į gyv. pastatą durys – aliuminio profilio. Įėjimo į butą durys – priešdūminės.
<b>Langai</b>	●	Plastikinių rėmų langai su trijų stiklų paketu. Profilių spalva: išorė – pilka, vidus – balta. Lauko palangės – skardinės, vidaus palangės – neįrengiamos.
<b>Grindys</b>	●	Cementinės, su 20 - 30 mm garso izoliacija nuo smūgio. Sanitariniuose mazguose grindys nebetonuojamos ir nepadengiamos teptine hidroizoliacija.
<b>Balkonai ir terasos</b>	●	Balkonai surenkami gelžbetoniniai su termo detalėmis. Balkonų grindų danga – natūralus betono paviršius. Balkonuose įrengiami metaliniai turėklai. Pirmas aukštas turi įrengtas terasas su terasinėmis lentomis arba balkonus.

<b>Laiptinė</b>	●	Grindys – klijuotos akmens masės plytelėmis. Sienos – tinkuotos, dažytos. Lubos – akustinės pakabinamos lubos, dažyto betono tarpais. Pakopos – natūralus betonas.
<b>Elektra</b>	●	Įrengiama atskira bendrų patalpų ir butų elektros apskaita. Bute įrengiamas įvadinis elektros skydelis. Automatiniai jungikliai neįrengiami. Vidaus elektros instaliacija išvedžiojama iki būsimų šviestuvų, jungiklių ir rozečių montažinių dėžučių. Transformatoriai halogeniniam apšvietimui, elektriniai gyvatukai, šviestuvai, jungikliai, kištukiniai lizdai ir kiti elektriniai prietaisai – neįrengiami. Butui tiekiamas elektros galingumas – 9 kW
<b>Silpnos srovės</b>	●	Kiekviename pastato aukšte, laiptinėje sumontuojama silpnų srovių tinklo komutacinė dėžė. Bute įrengta viena silpnų srovių laidų paskirstomoji dėžutė, pasikalbėjimo-namo durų atidarymo įranga (domofonas). Į butą atvedamas kanalas šviesolaidžio kabelio įvadui. Bute įrengti instaliaciniai vamzdžiai iki instaliacinių dėžučių (kabeliai neinstaliuojami)
<b>Šildymas</b>	●	Centralizuoti Vilniaus miesto šilumos tinklai. Šildymo sistema išvedžiojama butuose, sumontuojamas grindinis šildymas.
<b>Vėdinimas</b>	●	Butuose suprojektuota galimybė įsirengti rekuperacinę vėdinimo sistemą. Kiekviename bute suprojektuota po vieną angą oro padavimui su orlaide ir grotelėmis oro paėmimui per fasadą iki projektuojamo rekuperatoriaus ir kiekviename bute numatomas izoliuotas oro šalinimo ortakis kylantis ant stogo. Rekuperacinė sistema neįrengiama, ją privalo įsirengti pirkėjas.
<b>Vidaus vandentiekio ir nuotekų tinklai</b>	●	Vandentiekio ir nuotekų tinklai prijungiami prie miesto magistralinių vandentiekio ir buitinių nuotekų tinklų. Vandens apskaitai skaitikliai montuojami laiptinėse. Karštas vanduo ruošiamas šilumos punkte iš kurio į butą atvedamas karšto vandens įvadas. Įrengiami buitinių nuotekų stovai. Vamzdžiai privedami iki būsimų sanitarinių mazgų prietaisų pagal projektą. Siekiant užtikrinti projektinį vamzdynų nuolydį, nuotekų vamzdynai gali būti iškilę virš išlyginamojo sluoksnio. Virtuvėje ir sanitariniuose mazguose įrengiama kanalizacija ir vandentiekis prietaisų pajungimui (pagal projektą). Prietaisai nemontuojami. Sanitarinių mazgų vietos keisti negalima.
<b>Lauko lietaus nuotekų tinklai</b>	●	Lietaus nuotekų surinkimas nuo stogų ir teritorijos nuvedamas į magistralinius miesto lietaus nuotekų tinklus.
<b>Teritorijos sutvarkymas</b>	●	Įrengiami betoninių trinkelėlių ir lietaus laidžios dangos takai, veja, dviračių stovai, suoliukai, gerbūvio apšvietimas. Įrengiamos vaikų žaidimo ir sporto aikštelės, ramaus poilsio erdvės. Namų ir automobilių stovėjimo aikštelių saugumui įrengiamos vaizdo stebėjimo kameros. Įvažiavimo į sklypą atitvaras su GSM arba distancinio valdymo pulteliu.
<b>Automobilių sustojimas</b>	●	Požeminė automobilių stovėjimo aikštelė arba antžeminės aikštelės.
<b>Daiktų saugyklos</b>	●	Projektuojamos bendros dviračių/vėžimėlių saugyklos ir individualūs sandėliukai. Siekiant užtikrinti sandėlių vėdinimą - sienų viršuje numatyta palikti 2–25 cm tarpą iki perdangos.
<b>Pastabos</b>	●	Projekto plėtotojas pasilieka teisę keisti statybines medžiagas ir/ar įrangą kitomis medžiagomis, tačiau nepabloginant numatytų pakeisti medžiagų ir/ar įrangos techninių parametrų. Galimi neesminiai architektūriniai ar konstrukciniai pakeitimai.

Bonava pasilieka teisę medžiagas ir mechanizmus keisti į kitus. Užtikriname, jog visi pakeitimai savo išvaizda, techninėmis ir kokybinėmis charakteristikomis bus lygiaverčiai arba geresni, negu pateikiami šiame aprašyme. Vaizduojamų medžiagų spalva ir tekstūra gali skirtis nuo realių medžiagų spalvos ir tekstūros.



[www.bonava.lt](http://www.bonava.lt) [labas@bonava.lt](mailto:labas@bonava.lt) +370 670 64222

  
**BONAVA**