



Lake Town

Namai šalia vandens telkinio



BONAVA





Kas yra namai? Ar tai vieta, kurioje užaugote ir su kuria jus sieja daugybė prisiminimų? Ar tai vieta, į kurią žinote kelią net užrištomis akimis? O gal tai vieta ir draugiška kaimynystė, apie kurią pagalvojate, kai ilgitės namų?

Suprantame, kad atsakymų gali būti gausybė. Geriausi namai pasaulyje yra ten, kur esate Jūs. Todėl kurdami gyvenamųjų namų projektą, mes įsiklausome ir visada pradedame nuo Jūsų bei kaimynystės, į kurią netrukus persikelsite.

**Remigijus Pleteras,
Generalinis direktorius, Bonava Lietuva**

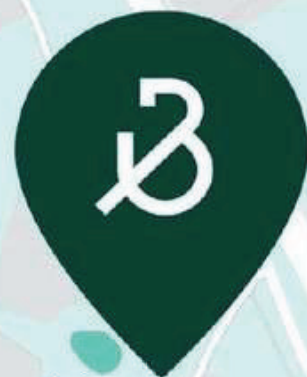

BONAVA



Lake Town

Kvartalas Pašilaičiuose – idealus pasirinkimas tiems, kurie ieško miesto namų su kurorto privalumais. Įsikūręs šalia vandens telkinio ir tik 20 minučių nuo Katedros aikštės, šis kvartalas suteikia ramybės ir gamtos artumo pojūtį.

Žemėlapis



**Edinburgo g. / Duisburgo g.
Pašilaičiuose**

Lake Town yra tik apie 20min. kelio automobiliu nuo Katedros, netoliese yra darželiai, mokyklos, prekybos centrai, sporto klubai, meno mokyklos, baseinas.

-  **Vaikų darželis**
-  **Mokykla**
-  **Gydymo įstaiga**
-  **Autobusų stotelė**
-  **Sportas**
-  **Parduotuvė**



Apie projektą

Lake Town – tai dvylikos A ir A+ energinės klasės 4-8 aukštų daugiabučių kvartalas, kur bus įrengta apie 700 funkcionalaus išplanavimo butų, o gyvenvietės aplinka užtikrins kokybišką laiką šalia vandens telkinio. Jau pastatyti 134 butai, 1-4 kambarių, nuo 28 iki 76 kv. metrų kvadratūros. Visi butai įrengti išskirtinai tik su pilna apdaila. Kiekviename bute numatytas erdvus balkonas arba terasa. Įrengtos bendro naudojimo terasos kiekvieno namo viršutiniame aukšte.

Poilsis ir sportas

Poilsio zonos, žaidimų aikštelės vaikams, sporto erdvės bendraminčiams, patogūs dviračių bei pėsčiųjų takai - visa tai lauks jūsų kieme. Vandens telkinys su jaukia krantine leis atrasti tikrą gyvenimą darnoje su gamta, medituoti, skaityti knygas, o gal sportuoti ant lieptelio gryname ore.



Mokyklos ir darželiai

Jums nereikės toli ieškoti darželio - netoliese esančioje kaimynystėje rasite darželius "Šypsenėlė", "Eurodarželis", "Vaikystės spalvos", "Kodėlčiukas", "Privatus vaikų darželis" ir kt. - visi vos 2 km atstumu. Gerą vardą pelniusios mokyklos: Abraomo Kulviečio klasikinė gimnazija, neseniai pastatyta Gabijos progimnazija ir gimnazija, Aleksandro Puškino gimnazija, Fabijoniškių gimnazija - visos 3-4 km atstumu.





Taupumas ir funkcionalumas

Šie A ir A+ energinės klasės naujos statybos būstai pasižymi mažomis energijos sąnaudomis dėl aukštos izoliacijos ir efektyvios rekuperacijos sistemos kiekviename bute. Efektyvus išplanavimas užtikrina, kad nepermokėsite už būstą ir gausite maksimalų komfortą bei ekonomiškumą.

Saugyklos daiktams ir parkavimas

Automobilių stovėjimo vieta kiekvienam būstui, numatytos vietos elektromobiliams su galimybe įrengti įkrovimo stoteles. Dviračių saugykla namo rūsyje, dalis jų jūsų patogumui įrengiamos prie įėjimo į laiptines. Sandėliukai požeminėje stovėjimo aikštelėje ir nuliniam aukšte.



Apdailos medžiagos

Bonava patyrę dizaineriai ir architektai jau atliko visus svarbiausius paruošiamuosius darbus, todėl jums beliks pasirinkti iš kelių kruopščiai atrinktų kolekcijų variantų. Kiekviena kolekcija atspindi skirtingas dizaino kryptis ir stilius, leidžiančius jums pasirinkti tą, kuris geriausiai atitinka jūsų viziją ir gyvenimo būdą. Taip užtikrinsime, kad jūsų nauji namai bus ne tik estetiškai patrauklūs, bet ir visiškai atitiks jūsų asmeninius poreikius. Norintiems daugiau namų individualumo, siūlome ir dalinės apdailos galimybę – tai leis jums patiems susikurti išskirtinę erdvę, pritaikytą jūsų skonui ir gyvenimo būdai.



UKMERGES G.

EDINBURGO G.

DUISBURGO G.

Sklypo planas



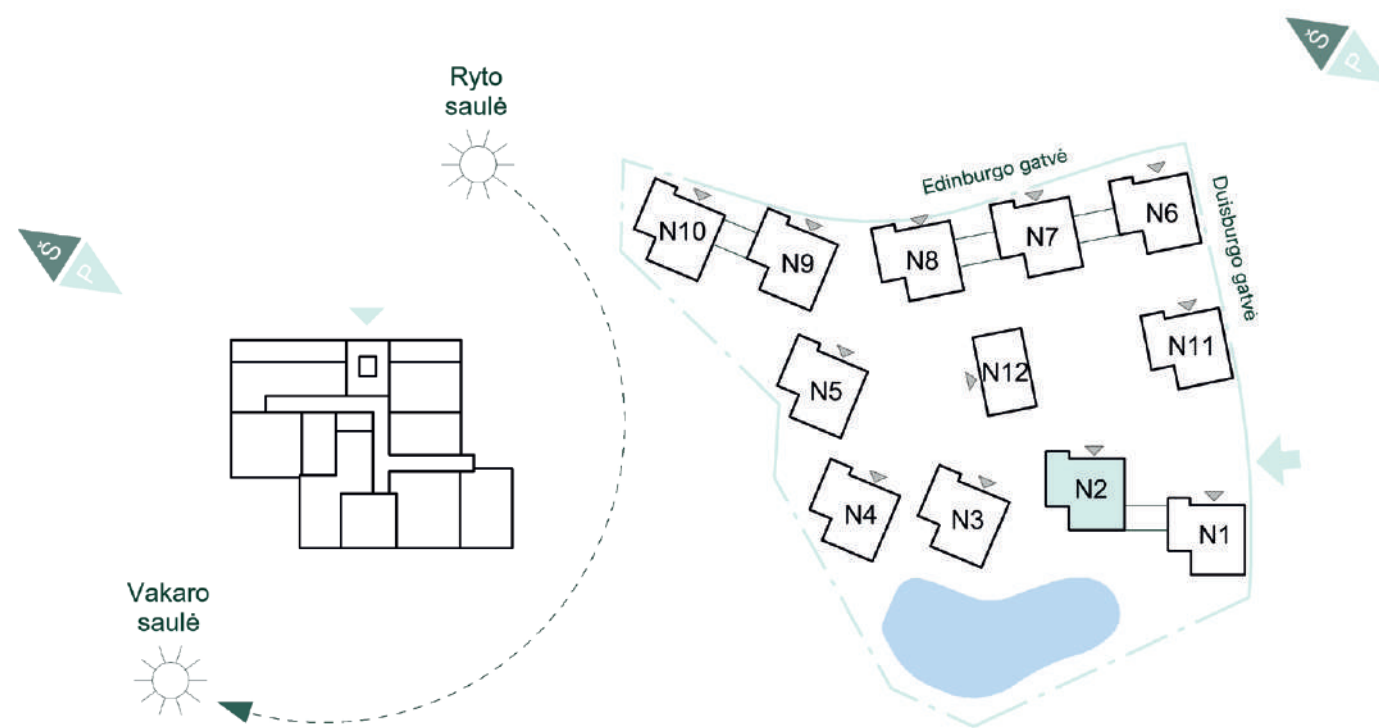
LEGENDA

- | | | | | | | |
|------------------------------------|-----------------------|-----------------------------|-----------------------------------|--|---------------------|--------------------------------|
| | | | | | | |
| Vaikų žaidimų aikštelė | Jogos salė | Maudynės tvenkinyje | Griliaus erdvė | Kino salė su sėdmaišiais | Komercinės patalpos | Paplūdimio tinklinio aikštelės |
| | | | | | | |
| ZEN erdvė sode, žydinčioje pievoje | Kiemo sporto aikštelė | Sauna su poilsio patalpomis | Pikniko pieva, saulės vonių erdvė | Bendruomenės patalpos įvairiems susibūrimams | Kiemo poilsio zonos | |



Aukštų planai

Lake Town



N2

korpusas

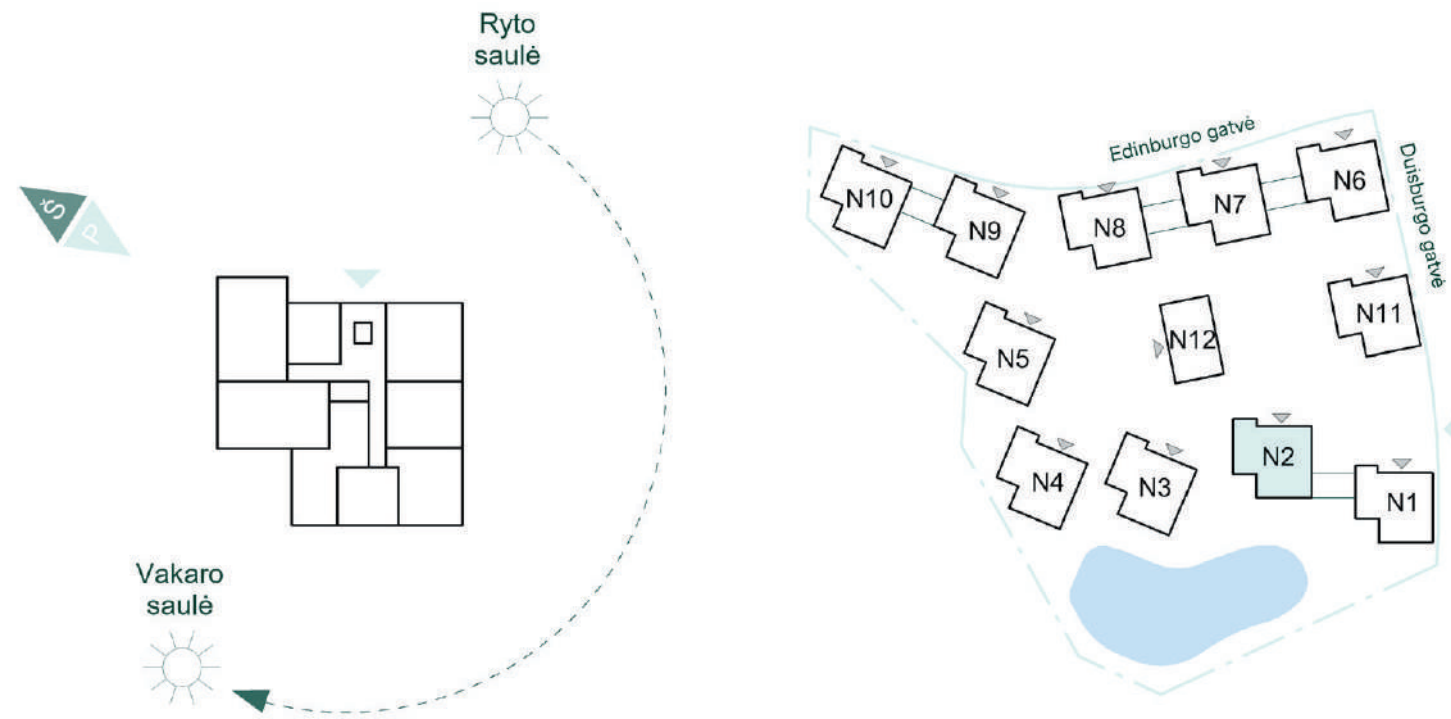
cokolinis aukštas

TEKAPO NAMAS



Aukštų planai

Lake Town



N2

korpusas

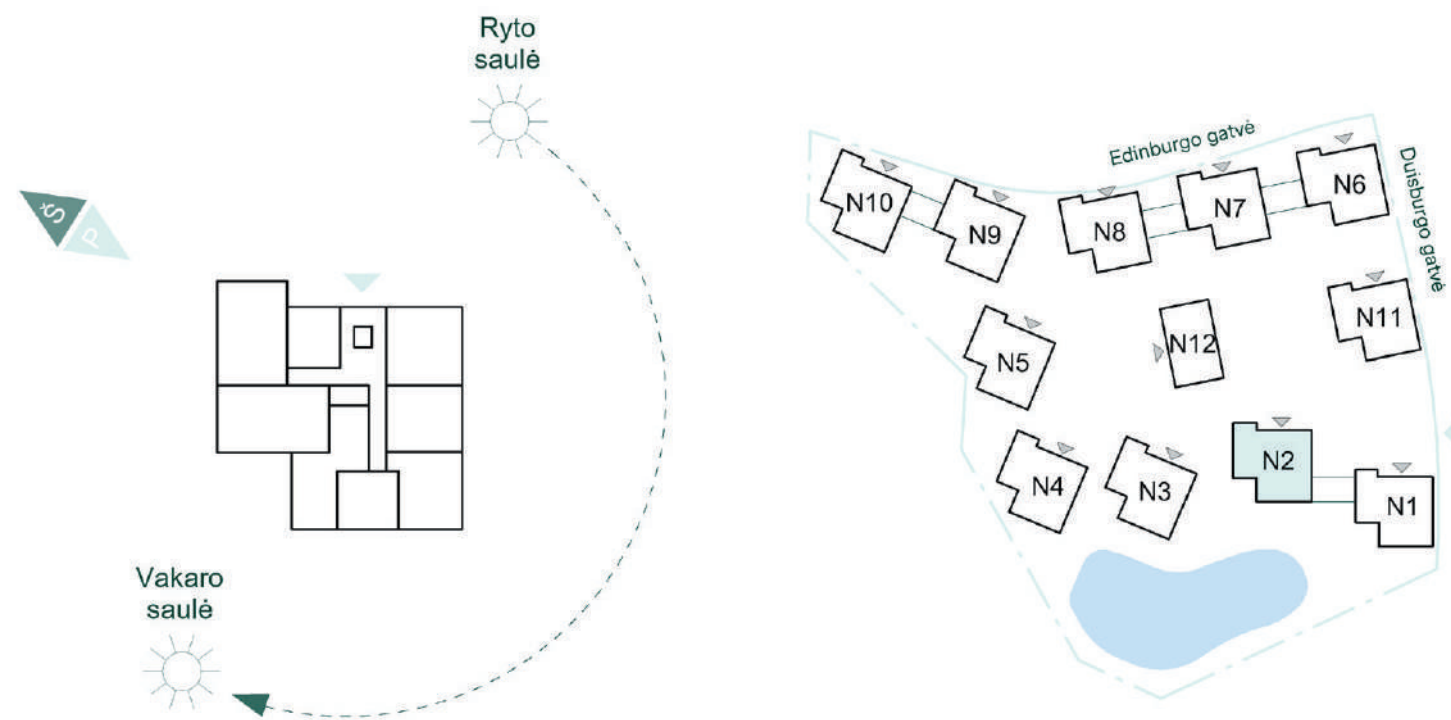
2-3 aukštas

TEKAPO NAMAS



Aukštų planai

Lake Town



N2

korpusas

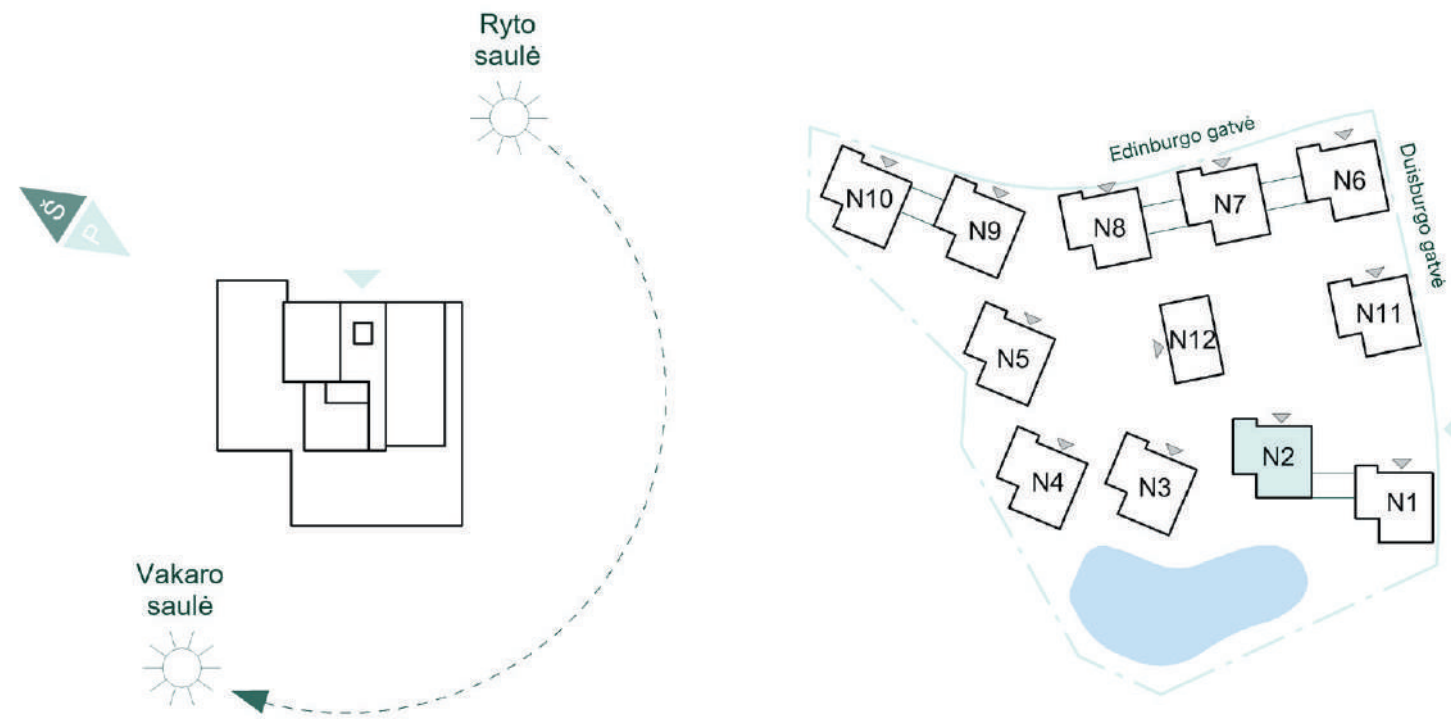
4-5 aukštas

TEKAPO NAMAS



Aukštų planai

Lake Town



N2

korpusas

6 aukštas

TEKAPO NAMAS

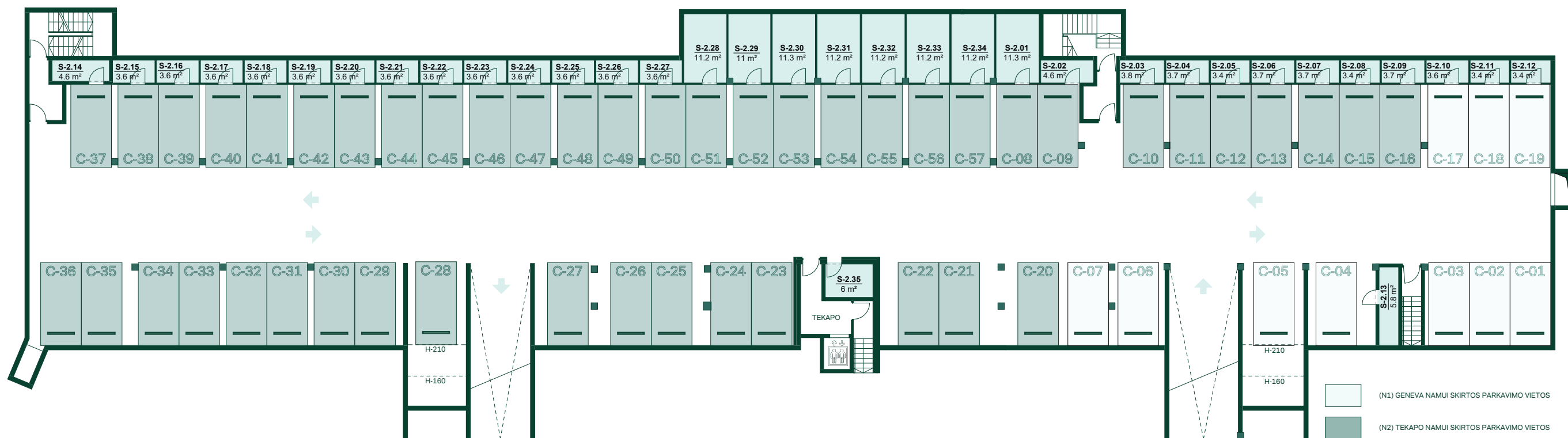




-2A

Parkingas

TEKAPO NAMAS

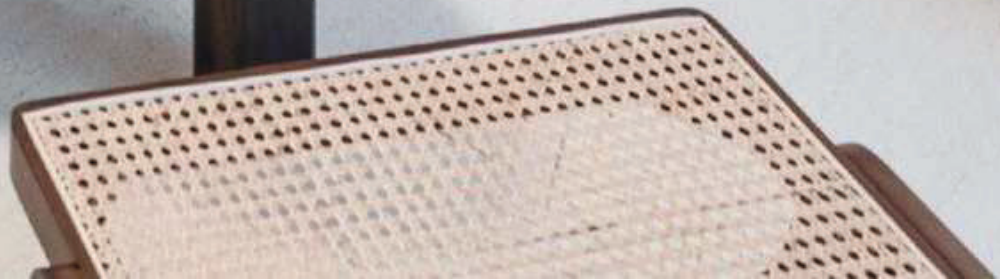




Interjero apdailos variantai

Lake Town





Malmé

Bazinė kolekcija,
kuri įeina į buto kainą

Bazinė kolekcija, „Malmé“ yra puikus pasirinkimas tiems, kas mėgsta šaltai pilkų spalvų tonus bei skandinavišką minimalizmą, paryškintą subtiliomis interjero detalėmis. Kolekcija įkvėpta pojūčio, jog namuose yra ramu, tylu ir jauku. Tai tokie namai, į kuriuos grįžtame atsipalaiduoti nuo kasdienio triukšmo ir ryškių spalvų, kuriuose jaukumą kuriame skintomis gėlėmis, žvakėmis, paveikslais bei kitomis mielomis detalėmis.





● Bazinė sienos spalva, NCS S 1000-N

● Bazinė lubų spalva, NCS S 0300-N

● Voniose modulinės higieninės lubos, dengtos PVC plėvele, 60x60 cm, baltos spalvos



● Karkasinės durys, baltos spalvos, lygios su rankena



● Laminatas ąžuolo spalvos, grindjuostės - laminato spalvos

Šildomos grindys vonioje už papildomą mokestį
 Bazinėje kolekcijoje nėra galimybės rinktis parketlėnčių grindų dangą
 Bazinėje kolekcijoje nėra galimybės rinktis plytelių grindų dangą buto hole



● ABB Basic 55



● Bazinės sienų plytelės Tubadzi Domino - Simple white matt 30x60 cm



● Grindų plytelės, Cerrad - Sepia modern graphite, 60x60cm



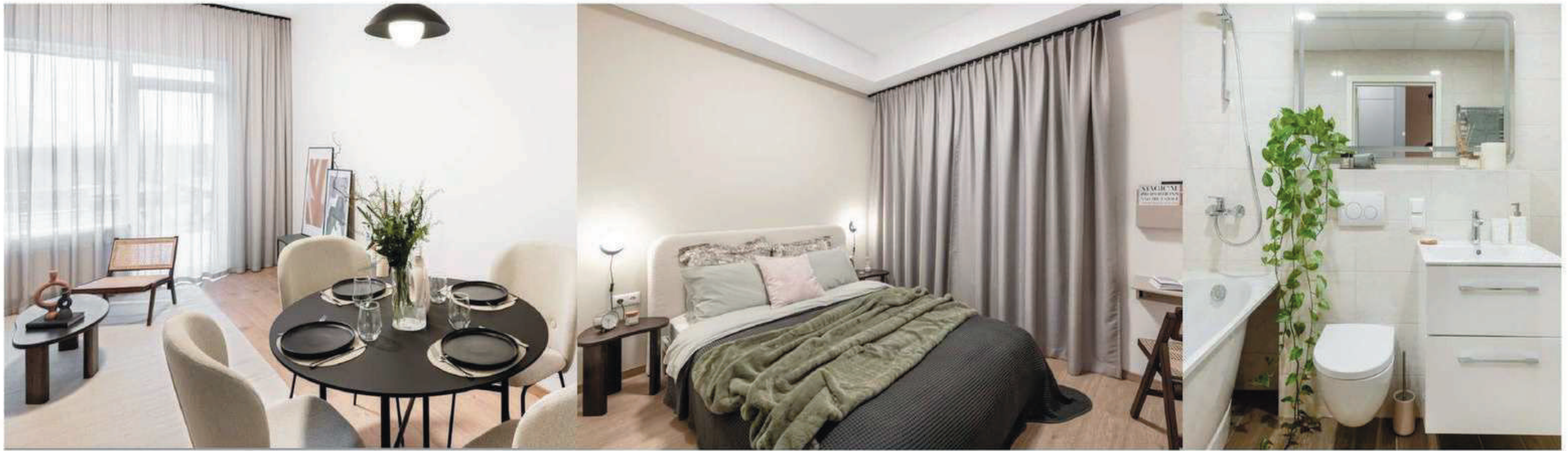
● Plytelės dušo zonoje, Pro architectura 3.0 - C261, pilkos spalvos, 10x10cm

Geteborgas

Pagerinta kolekcija

Pagerinta kolekcija „Geteborgas“ yra šviesius bei šiltus tonus mėgstančių žmonių populiariausias pasirinkimas. Namuose vyraus lengvumas, paprastumas ir jaukumas. Kolekcijoje naudojami šilti, tarsi saulės nubučiuoti atspalviai kiekvieną rytą jus žadins ir įkvėps būti aktyviems naują dieną. Interjerą puikiai papildysite skirtingų zonų apšvietimu, kur įvairūs šviestuvai leis dar labiau išryškinti saulėlydžio nuotaiką jūsų namuose, o jaukios dekoracijos, pagalvėlės ar skintos gėlės suteiks namams estetikos ir leis vizualiai praturtinti kambarį.

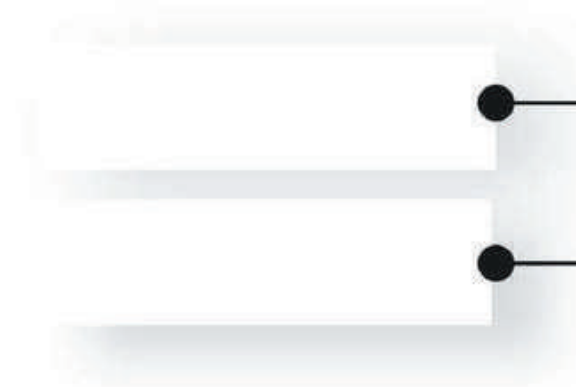




Akcentinė sienos spalva, NCS S 1505-Y20R



Bazinė sienos spalva, NCS S 0500-N



Bazinė lubų spalva,
NCS S 0300-N

Voniose pakabinamos
gipso kartono lubos,
spalva NCS S 0300-N



Karkasinės durys, baltos spalvos
filinguotos, su rankena

Buto hole plytelių grindų apdaila už papildomą mokestį
Šildomos grindys vonioje už papildomą mokestį
Parketlentčių grindų pasirinkimas už papildomą mokestį



JUNG AS 500



Sienų plytelės
Ceramica Paradyz - Sunlight sand
and crema 30x60 cm



Grindų plytelės,
Paradyz - Wood Basic Naturale,
20x60cm



Laminatas natūralaus ąžuolo spalvos,
grindjuostės - laminato spalvos



Trisluoksnės natūralaus ąžuolo
parketlentės, lakuotos, matinės,
grindjuostės baltos spalvos

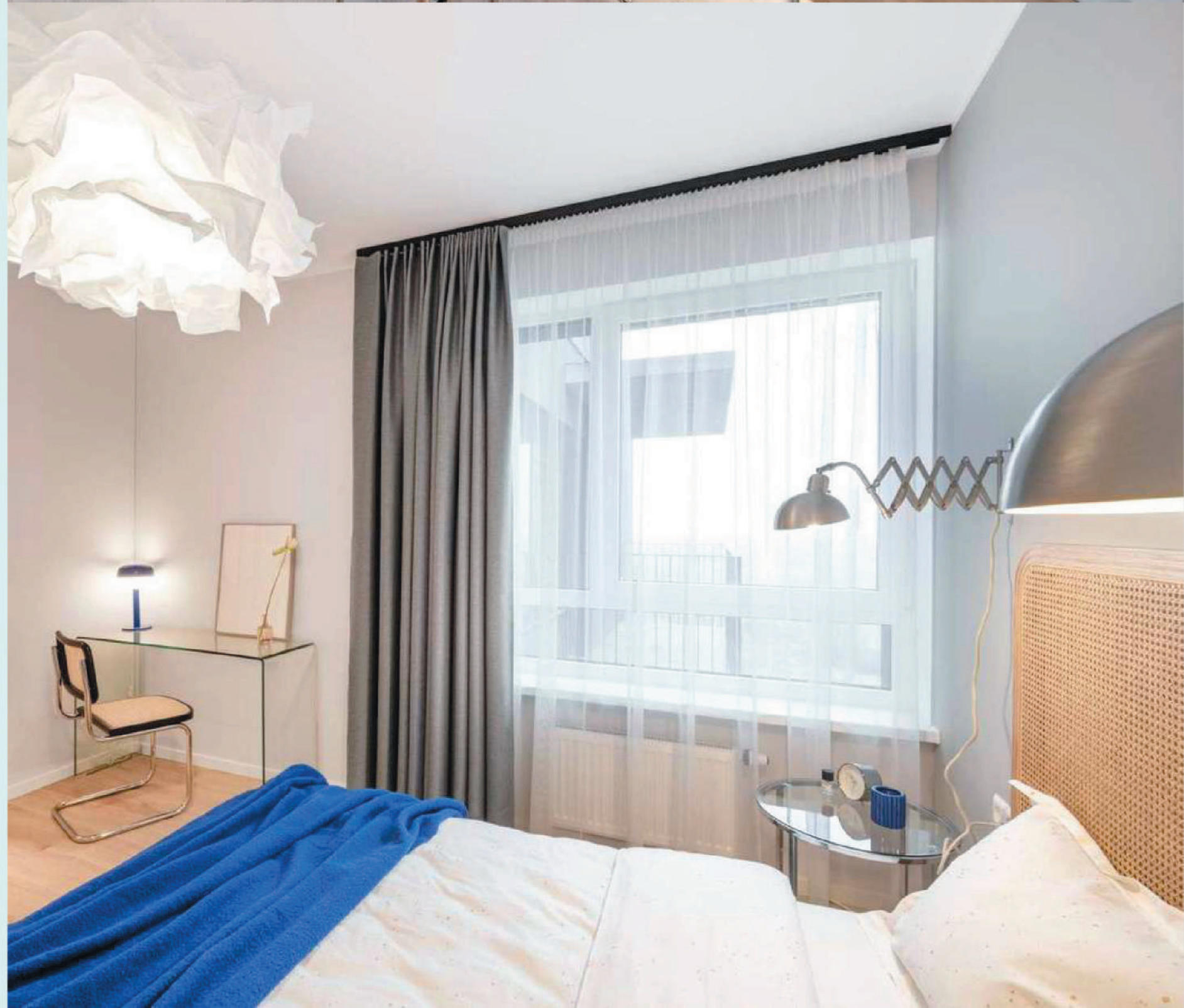


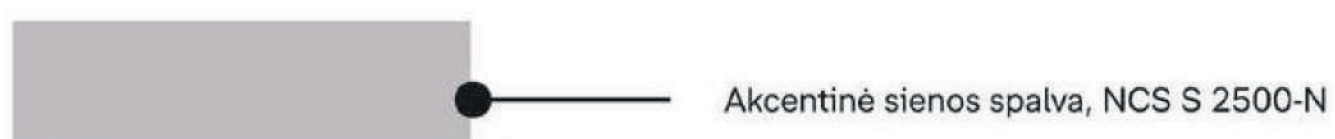
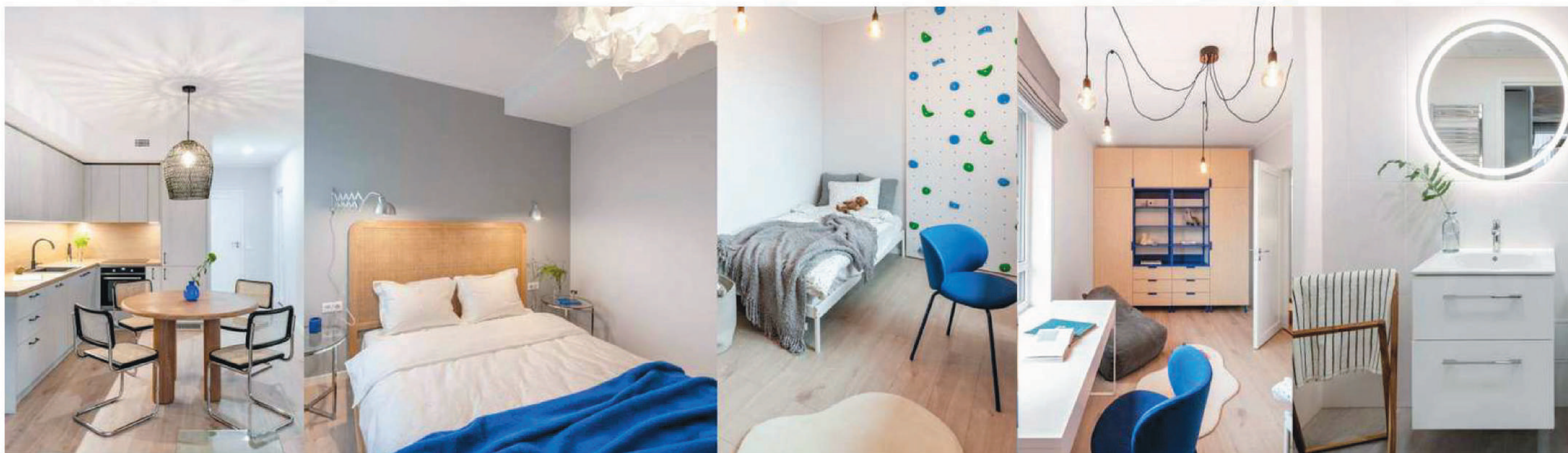
Mozaikinės plytelės dušo
zonoje, Pro architectura 3.0 -
C211, smėlio spalvos, 10x10cm

Stokholmas

Pagerinta kolekcija

"Stokholmas" interjero kolekcija – tai modernus skandinaviškas stilius, kuriame dera šviesi spalvų paletė, natūralios medžiagos ir funkcionalus išplanavimas. Tai švarus, lengvas ir kviečiantis interjeras, kuriame gera gyventi, ilsėtis ir kurti. Toks stilius tinka tiems, kurie vertina estetiką, ramybę ir praktiškus sprendimus be pertekliaus. Pasirinkę šį stilių, savo namuose atrasite harmoniją tarp šiuolaikiškumo ir jaukumo.





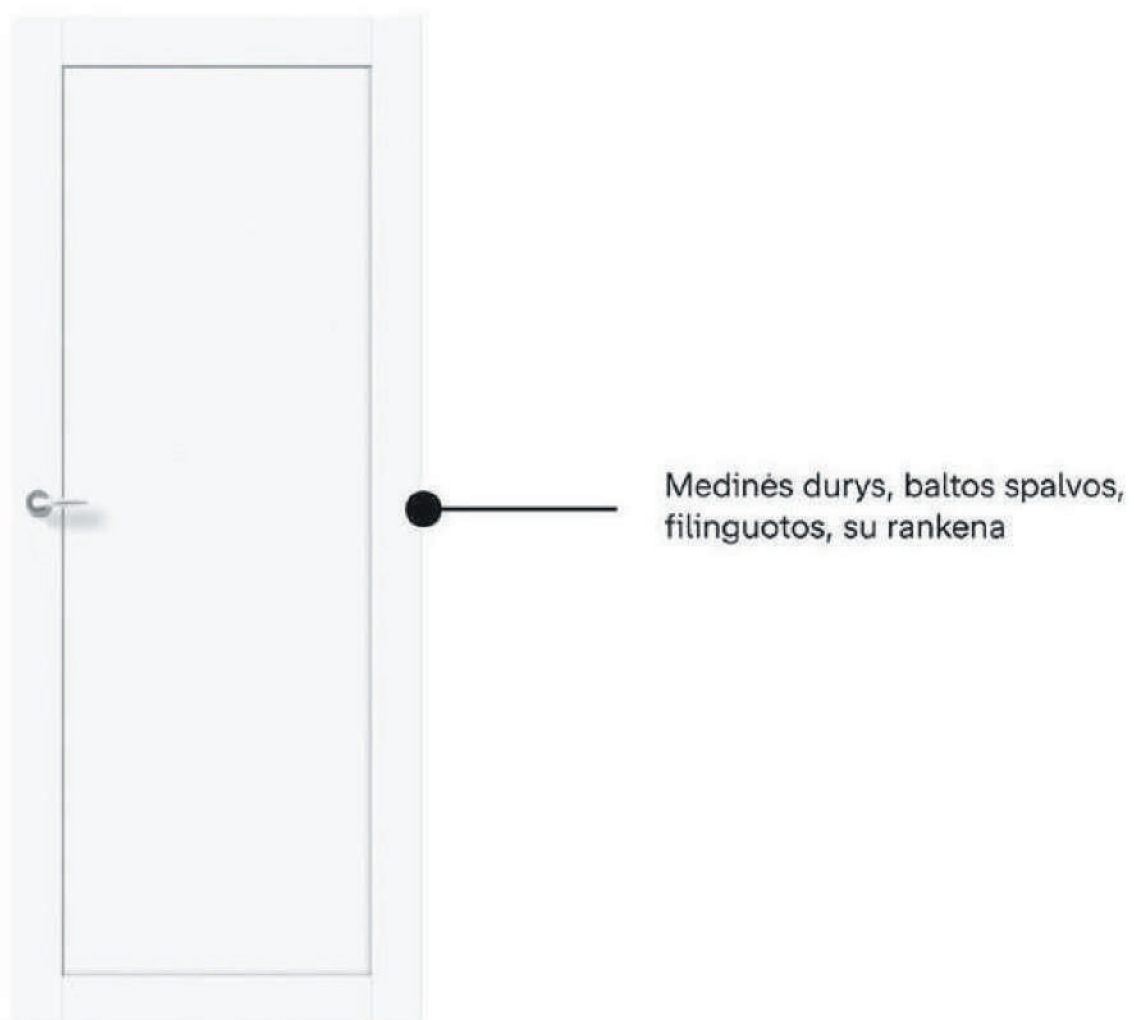
Akcentinė sienos spalva, NCS S 2500-N



Bazinė sienos spalva NCS S 0500-N



JUNG AS 500



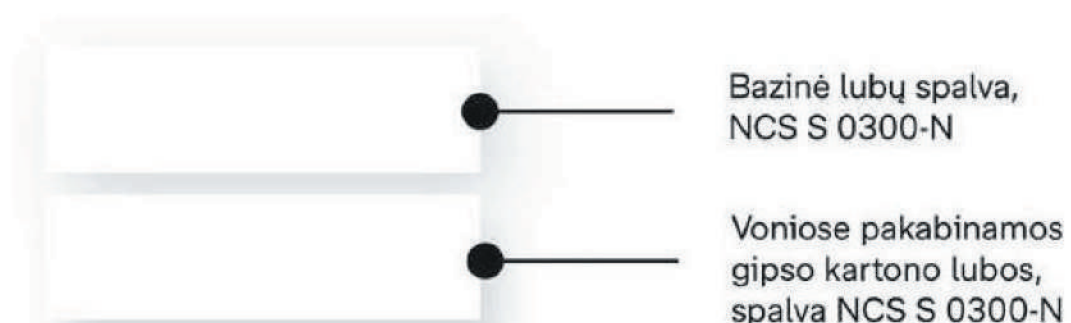
Medinės durys, baltos spalvos, filinguotos, su rankena



Laminatas šviesinto ąžuolo spalvos, grindjuostės - baltos spalvos



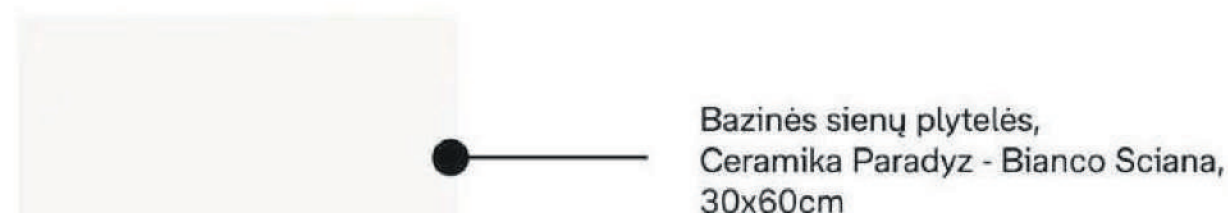
Trisluoksnės natūralaus šviesinto ąžuolo parketlentės, lakuotos, matinės, grindjuostės baltos spalvos



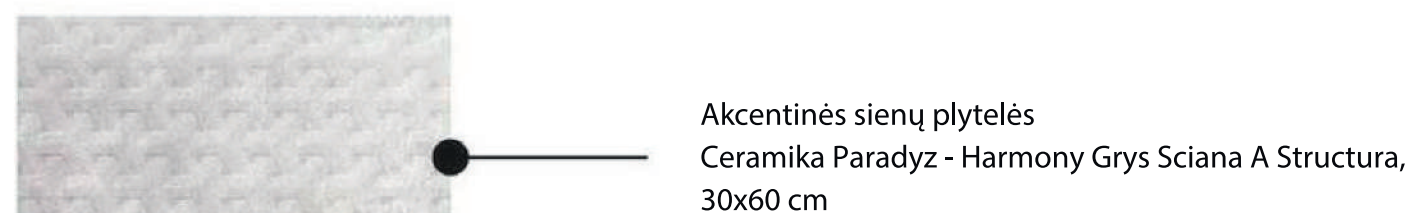
Bazinė lubų spalva, NCS S 0300-N

Voniose pakabinamos gipso kartono lubos, spalva NCS S 0300-N

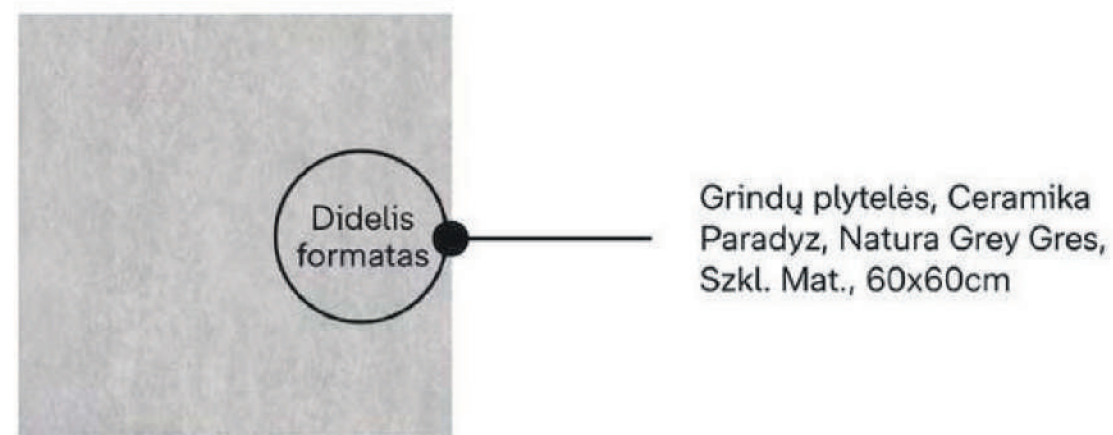
Buto hole plytelių grindų apdaila už papildomą mokestį
Šildomos grindys vonioje už papildomą mokestį
Parketlenčių grindų pasirinkimas už papildomą mokestį



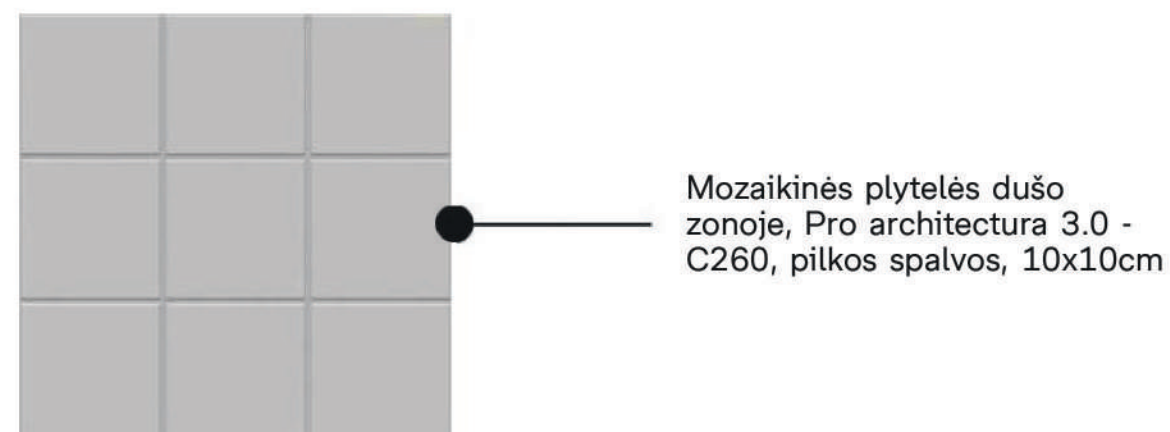
Bazinės sienų plytelės, Ceramika Paradyz - Bianco Sciana, 30x60cm



Akcentinės sienų plytelės Ceramika Paradyz - Harmony Grys Sciana A Structura, 30x60 cm



Grindų plytelės, Ceramika Paradyz, Natura Grey Gres, Szkl. Mat., 60x60cm



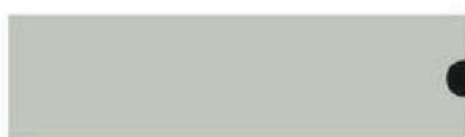
Mozaikinės plytelės dušo zonoje, Pro architectura 3.0 - C260, pilkos spalvos, 10x10cm

Upsala

Pagerinta kolekcija

Pagerinta kolekcija "Upsala" yra įkvėpta Skandinavijos gamtos, kuri spalviškai artima ir Lietuvos miškams bei kraštovaizdžiui. Tai atsispindi apdailos kolorite, tekstūrose. Kolekcija skirta žmonėms, kuriems patinka švarus dizainas, įkvėptas gamtos ir šiaurietiško klimato, bei perteikiantis šilumos jspūdį per apdailoje ir balduose naudojamas natūralias medžiagas. Jei jus žavi ir įkvepia švedų gyvenimo būdo filosofija – Lagom, dažnai verčiama „visko su saiku“, kas pasireiškia pusiausvyra ir harmonija, tai ši kolekcija tikrai skirta Jums. Šiuos dėsnius ir filosofiją išpildyti buto interjere bus tikrai lengva, namai alsuos jaukumu, kurį kursite megaudamiesi kasdieniais namų ritualais.





Akcentinė sienos spalva,
NCS S 2005-G50Y



Bazinė sienos spalva,
NCS S 0500-N



JUNG AS 500



Medinės durys, baltos spalvos,
filinguotos, su juodos spalvos rankena



Laminatas tamsinto ąžuolo spalvos,
grindjuostės - baltos spalvos



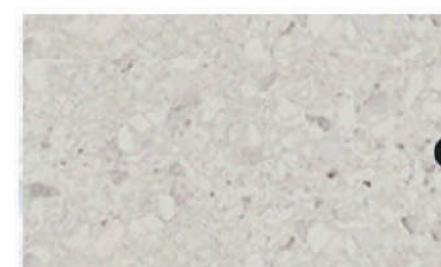
Trisluoksnės natūralaus tamsinto
ąžuolo parketlentės, lakuotos, matinės,
grindjuostės baltos spalvos



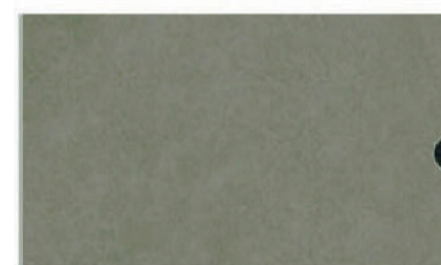
Bazinė lubų spalva,
NCS S 0300-N

Voniose pakabinamos
gipso kartono lubos,
spalva NCS S 0300-N

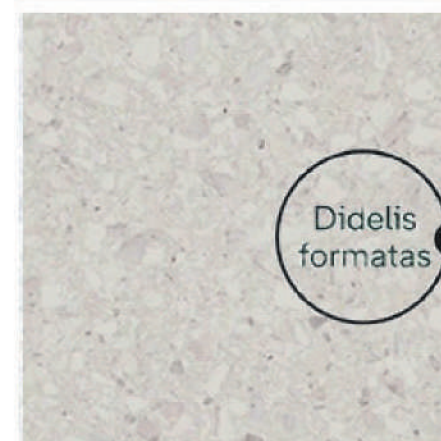
Buto hole plytelių grindų apdaila už papildomą mokestį
Šildomos grindys vonioje už papildomą mokestį
Parketlenčių grindų pasirinkimas už papildomą mokestį



Bazinės sienų plytelės,
Ceramica Paradyz -
Terazzo white, 30x60cm

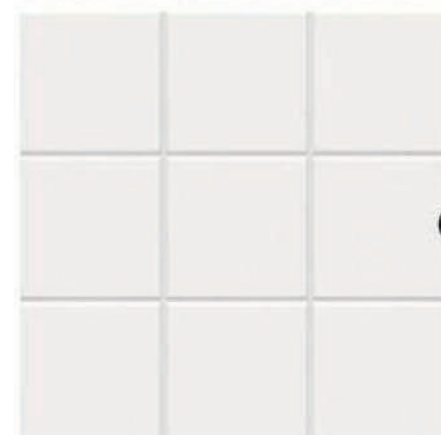


Akcentinės sienų plytelės
Ceramica Paradyz - Intero Olive
30x60 cm



Didelis
formatas

Grindų plytelės, Ceramica
Paradyz, Terazzo white,
60x60cm



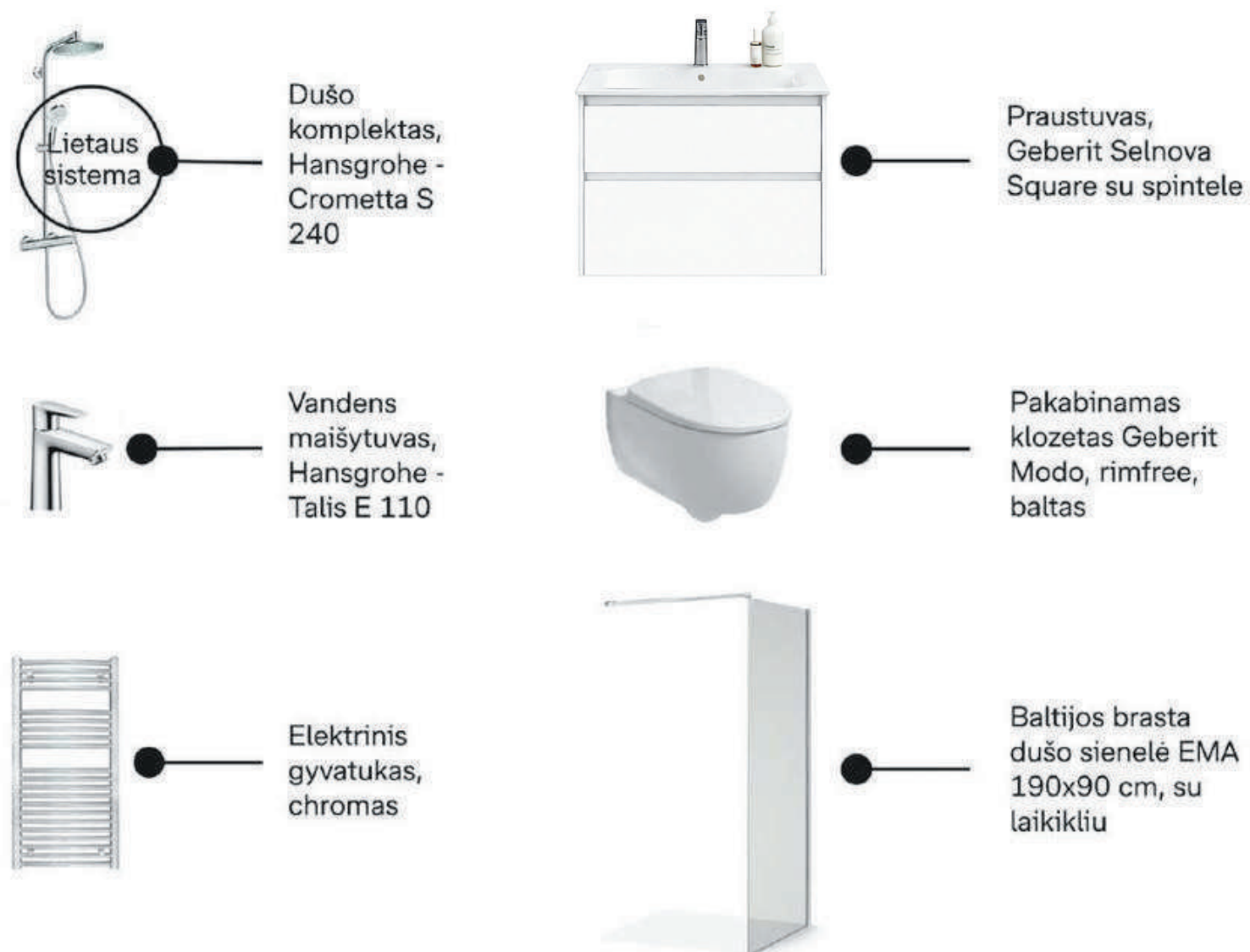
Mozaikinės plytelės dušo zonoje,
Pro architectura 3.0 C260, pilkos
spalvos 10x10cm

Vonios kambario ir san. mazgo santechnika

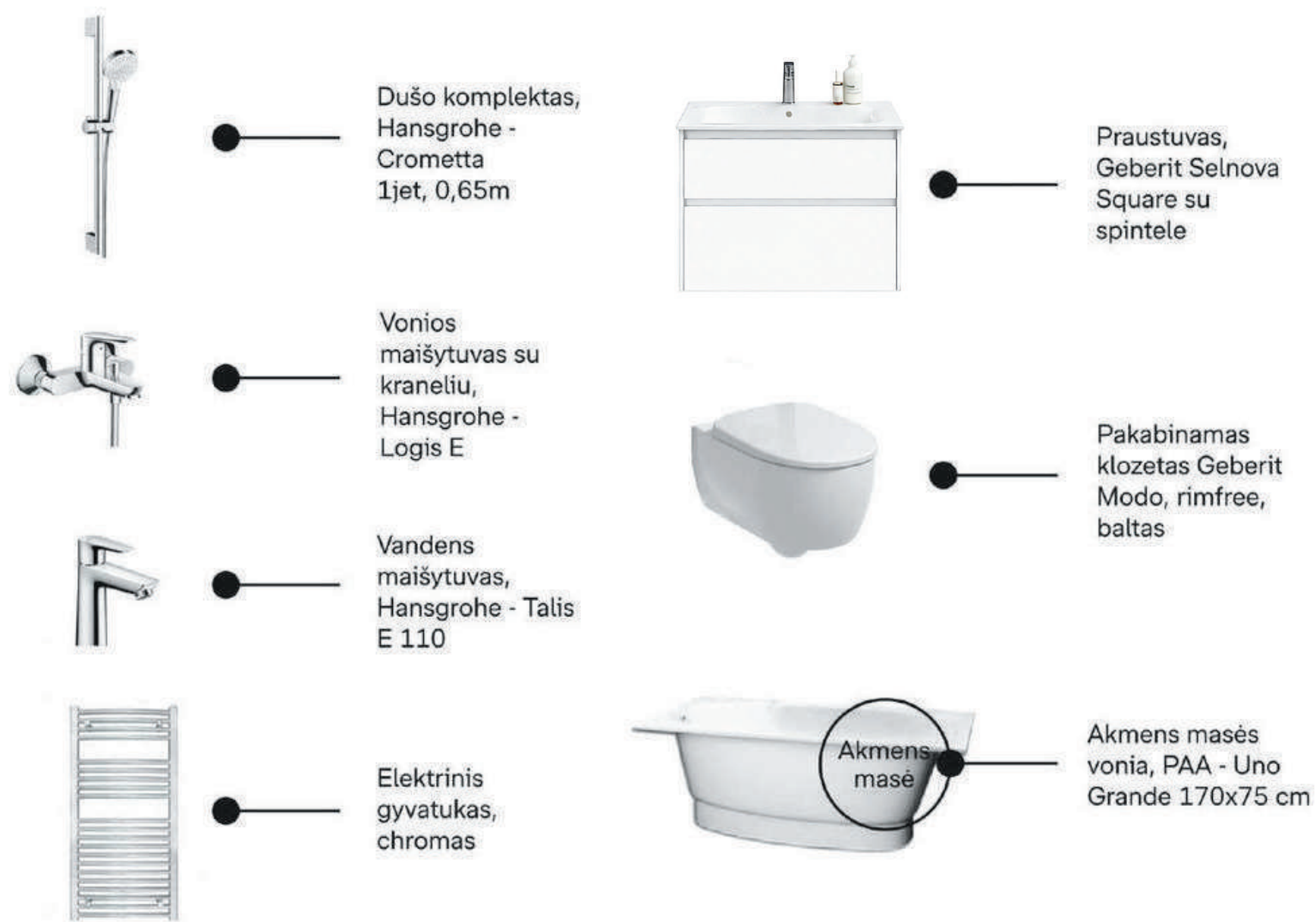
Bazinis vonios kambario santechnikos pasirinkimas



Pagerintas santechnikos pasirinkimas su dušo sienele



Pagerintas santechnikos pasirinkimas su vonia



Bazinis san. mazgo santechnikos pasirinkimas

Pagalbiniame san. mazgo santechnikos pasirinkime bus atvesti pajungimo taškai klozetui ir praustuvui, bei elektros kištukiniai lizdai, tačiau santechnikos prietaisai nemontuojami

Pagerintas san. mazgo santechnikos pasirinkimas



Šildomos grindys vonioje už papildomą mokestį



Balkono grindų apdaila

Bazinis balkono grindų apdailos pasirinkimas

Baziniame balkono grindų pasirinkime grindys betoninės, be apdailos.

Pagerintas balkono grindų apdailos pasirinkimas

Pagerintame balkono grindų pasirinkime terasinių lentų apdaila už papildomą mokestį.





Virtuvių variantai

Scandinavian Grey

Virtuvės pasiūlymas (plokštės, sudedamosios dalys, buitinės technikos ir sanтехnikos variantai) yra galutinis ir nekoreguojamas.



Scandinavian Grey

virtuvės sudėtis



Stalviršis - T10 Stone Oak 5527FP 38mm +
to paties dekoru uždengimo sienutė



Rankenėlės - juodos G28



Spintelių frontai - 1212 Light grey
U708 ST9 18mm



Pakabinamų (antresolės) spintelių
atidarymas - push to open
(virš šaldytuvo)



Spintelių karkasas - 0202 Light grey LMDP
16mm Kronospan 8685PE; ABS briaunos 1mm



Pakabinamų spintelių atidarymas -
lift-up bottom (pakelto dugno);
(virš stalviršio)



Furnitūra - BLUM (Stalčių sistemos: Blum
Tandembox Antaro; Lankstai: Blum soft close)



+LED apšvietimo
komplektas;



Šiukšlių dėžės spintelė - durelės.



+Ventiliacinės grotelės

*Priedai įskaičiuoti į kainą - indų džiovykla

**Priedai neįskaičiuoti į kainą - įrankių dėklas, šiukšlių rūšiavimo sistema

Forest Green

Virtuvės pasiūlymas (plokštės, sudedamosios dalys, buitinės technikos ir san technikos variantai) yra galutinis ir nekoreguojamas.



Forest Green

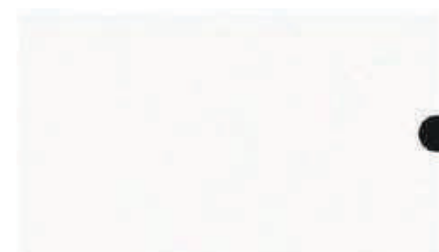
virtuvės sudėtis



Stalviršis - K551 Calaccata Olympus 38mm +
to paties dekoru uždengimo sienutė



Spintelių frontai apatiniai - K521
Smoke Green 18mm



Spintelių frontai viršutiniai -
Snow white LMDP 18mm



Spintelių karkasas - 0101 LMDP 16mm
Kronospan 8685PE; ABS briaunos 1mm



Furnitūra - BLUM (Stalčių sistemos: Blum
Tandembox Antaro; Lankstai: Blum soft close)



Šiukšlių dėžės spintelė -
ištraukiamas stalčius.



Rankenėlės - Juodos "Gola"
profilis G-30



Pakabinamų (antrosolės)
spintelių atidarymas - push to open
(virš šaldytuvo)



Pakabinamų spintelių atidarymas -
lift-up bottom (pakelto dugno);
(virš stalviršio)



+LED apšvietimo
komplektas;



+Ventiliacinės grotelės -
juodos spalvos

*Priedai įskaičiuoti į kainą - indų džiovykla

**Priedai neįskaičiuoti į kainą - įrankių dėklas, šiukšlių rūšiavimo sistema

Buitinė technika ir san technika



Įmontuojama indukcinė kaitlentė ELECTROLUX EIB60420CK keturių vietų



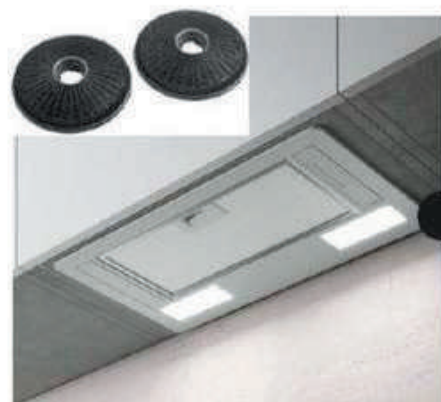
*išimtis N20S1, N20S2 studijose ir N262 bute įmontuojama indukcinė kaitlentė 2 vietų



Įmontuojama orkaitė ELECTROLUX EOF5H50BX



Įmontuojama indaplovė ELECTROLUX EEQ47200L 60 cm pločio
*išimtis N20S1, N20S2 studijose ir N262 bute įmontuojama indaplovė ELECTROLUX KEAD2100L 45 cm pločio



Įmontuojamas gartraukis ERA C IX/A/60
Gartraukio priedas ELICA anglinis filtras



Įmontuojamas šaldytuvas AEG OSC5D181ES

Plautuvė ir maišytuvas



Maišytuvas FRANKE Lina XL Onyx
Sifonas FRANKE taupantis vietą 112.0006.412

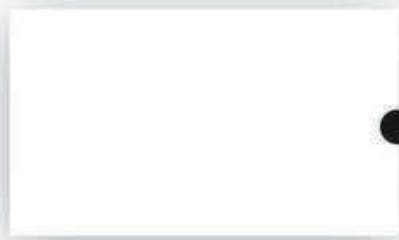
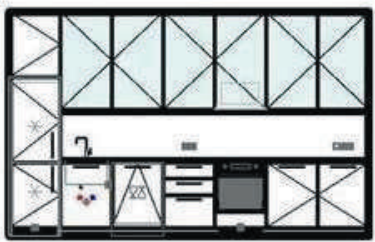


Plautuvė FRANKIE SIRIUS SID 610 56x53 cm *išimtis N20S1, N20S2 studijose ir N262 bute
Plautuvė FRANKIE SIRIUS SID 610 45x53 cm

Papildomi Forest Green virtuvės pasirinkimai

Už papildomą mokestį, galite rinktis:

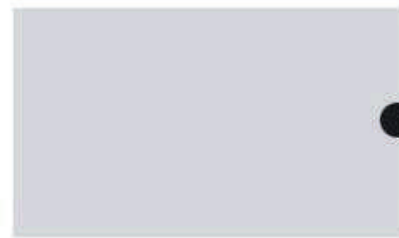
VIRŠUTINIŲ SPINTELIŲ
FASADAI:



Balta
pusiau matinė



Smėlio
aksominė

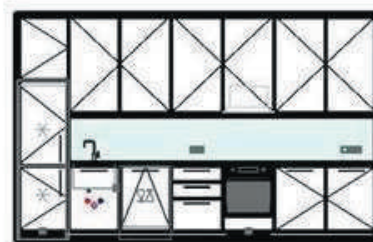


Šviesiai
pilka



Ažuolas
Urban
coffee

STALVIRŠIS IR UŽDENGIMO
SIENUTĖ :



Marmuras
Calaccata
Olympus



Šviesus
Terrazzo

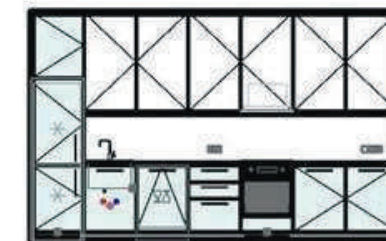


Šviesus
betonas



Šviesus
akmuo

ŠALDYTUVO IR APATINIŲ
SPINTELIŲ FASADAI :



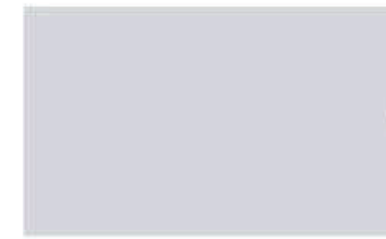
Žalia
Smoke green



Balta
pusiau matinė



Smėlio
aksominė



Šviesiai
pilka





Bonava pasilieka teisę medžiagas ir mechanizmus keisti į kitus. Užtikriname, jog visi pakeitimai savo išvaizda, techninėmis ir kokybinėmis charakteristikomis bus lygiaverčiai arba geresni, negu pateikiami šiame aprašyme. Vaizduojamų medžiagų spalva ir tekstūra gali skirtis nuo realių medžiagų spalvos ir tekstūros.



www.bonava.lt labas@bonava.lt +370 606 74814


BONAVA